

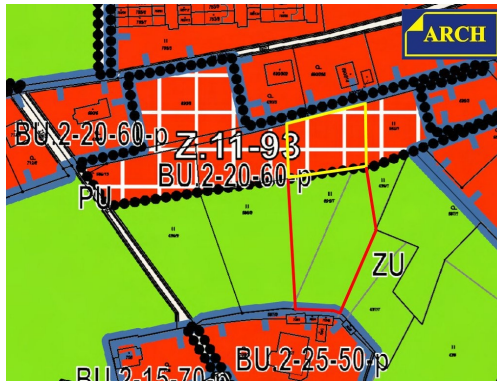
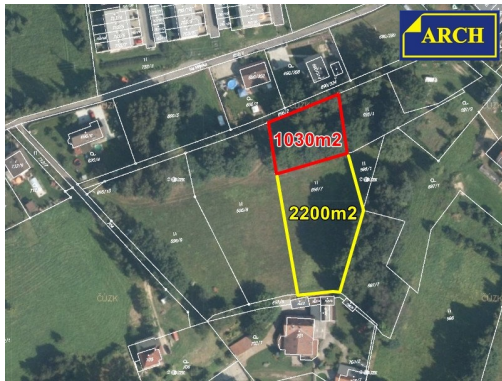


Prodej - Pozemky

číslo zakázky: PO646L

## Pozemek pro stavbu 1 RD (1032m<sup>2</sup> zastavitelný + 2197m<sup>2</sup> nezastavitelný)

Na Mlýnku, 46001, Liberec (nečleněné město), Liberec



**4 695 000 Kč**  
za nemovitost

V nadpisu je výměra st.pozemku zvětšena tak, aby se z celk.ceny odvodila správná cena za 1m<sup>2</sup> st. poz



Vyřizuje

**Ing. Lubomír Bureš**

**Tel.:** +420 604 201 487

**GSM:** +420 604 201 487

**E-mail:**

[arch-liberec@seznam.cz](mailto:arch-liberec@seznam.cz)

**Celková plocha:** 1 255 m<sup>2</sup>

**Druh pozemku:** pro bydlení

**POPIS NEMOVITOSTI:** Prodej pozemku pro stavbu 1 RD v Liberci XII-Starých Pavlovicích. Jedná se o lokalitu "za Kauflandem", v prostoru "pod řadovými domy" postavenými v ulici Na Mlýnku. Příjezd k pozemkům je z ulice Na Mlýnku mezi domy č.p.619 a č.p.844 po veřejné nezpevněné cestě (ve vlastnictví města). Zastavitelná část pozemku leží na hranici zastavěného území. Vzdálenost ke Kauflandu je cca 1000m. Vzdálenost k zastávce MHD "Polní" (linky 12, 14) je 650m, vzdálenost k zastávce "Stráž n.N. - Oblouková" (linky 23, 28, 30, 39) je 750m. Vzdálenost do centra Liberce 3,5km.

Část pozemku, která je dle ÚP určená k zastavění (plocha BU.2.20.60.p - tzn. RD se 2podlažími a podkrovím - zastavitelnost území je 20%), má výměru 1032m<sup>2</sup>. Zbývající část pozemku, která má výměru 2197m<sup>2</sup> a která dle ÚP má charakter zeleně (ZS), by mohla být využitelná jako zahrada.

Pozemek je mírně až středně svažité, převážně se sklonem k jihu až jihovýchodu. Z pozemku je slušný výhled do kraje a s ohledem na územní plán není možné, aby výhled zhoršila budoucí výstavba - sousední pozemky jsou nezastavitelné. Vodovodní řad je uložen pod ulicí Na Mlýnku (ve vzdál. asi 150m od hranice pozemku). Pro připojení na vodovod a na rozvod elektřiny byl vydán souhlas od správců sítí. Kanalizace ani plynovod v lokalitě není.

Kalkulace celkové ceny pozemku: 1.032m<sup>2</sup> x3.740Kč/m<sup>2</sup> + 2.197m<sup>2</sup> x380Kč/m<sup>2</sup> =4.695.000Kč.