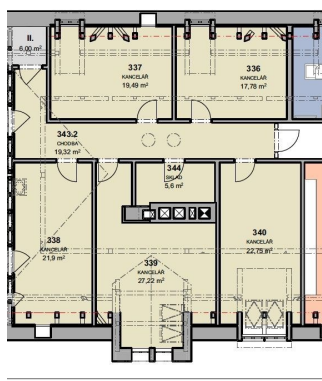


Pronájem kanceláře 154 m², Národní, Praha 1

Národní, Praha 1, Praha



80 850 Kč

za měsíc

poplatky za služby vč.
záloh na energie 7.000,
Kč/měsíc, plus provize ve
výši jednoho měsíčního
nájmů + 21% DPH



Vyřizuje

Michal Halouzka

Tel.: 246 090 246

GSM: +420 603 273 000

E-mail:

michal.halouzka@century21.cz

1.cz



Plocha kanceláří:	154 m ²
Stav objektu:	novostavba
Ostatní:	Výtah
Elektrina:	Elektro - 230 V
Telekomunikace:	Internet
Odpad:	Kanalizace

Druh objektu:	cihlová
Druh prostor:	Kanceláře
Doprava:	silnice; MHD
Voda:	Místní zdroj vody; Vodovod
Plyn:	Plynovod
Energetická náročnost:	G - Mimořádně nehospodárná

POPIS NEMOVITOSTI: Nabízíme k dlouhodobému pronájmu nové kancelářské prostory o výměře 154 m² ve 4. NP kulturní památky - klášteru sester voršilek na Národní ulici, Praha 1.

Tato poslední volná kancelář, která je aktuálně ve výstavbě, je členěná na jeden větší openspace (70 m²) s možností dalšího dělení a 2 menší kanceláře. V rámci kanceláře bude zbudováno sociální zázemí s možností dobudování sprchového koutu.

Kancelář má otvíravá okna, na podlaze je vinylová krytina, v sociálním zázemí je dlažba.

Prostory jsou klimatizované. Připojení k internetu přes optické vlákno. Příložená foto jsou ilustrativní pro představu podoby dokončených kanceláří.

Pro více informací, prohlídku nás neváhejte kontaktovat.