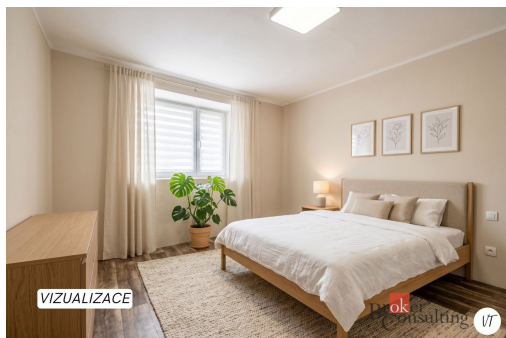


Prodej, domy/rodinný, 69 m², Purkyňova 281, 38422 Vlachovo Březí, Prachatice [ID 84890]

Purkyňova, Vlachovo Březí



2 399 000 Kč
za nemovitost



Vyřizuje
Zákaznická Linka
Tel.: 800100164
GSM: +420 800 100 164
E-mail:
realityspolu@bcas.cz

Poloha objektu:	řadový	Druh objektu:	cihlová
Stav objektu:	před rekonstrukcí	Počet podlaží v objektu:	2
Typ domu:	přízemní	Užitná plocha:	69 m ²
Plocha parcely:	158 m ²	Plocha zahrady:	33 m ²
Umístění objektu:	klidná část obce	Energetická náročnost:	G - Mimořádně ne hospodárná

POPIS NEMOVITOSTI: Máte rádi Šumavu? A co Šumavské podhůří? V nabídce pro Vás máme rodinný dům nacházející ve Vlachově Březí na klidném místě v ulici Purkyňova.

Dům o dispozici 3+1 je určen k rekonstrukci, při které je možné dispozici rozšířit o v současné době nevyužívané podkroví. Dům se skládá z obývacího pokoje, ložnice, menšího pokoje, kuchyně a verandy se vstupem na menší dvorek (33 m²) s kůlnou/dílnou, se vstupem k Libotyňskému potoku. Dům je napojen na veškeré inženýrské sítě, vytápění zajišťuje plynový kotel, ohřev vody el. bojler umístěný ve sklepě, vodovod a kanalizace obecní.

Kompletní občanská vybavenost je bezprostředně v okolí - obchod, škola, školka, restaurace, pošta, lékárna, koupaliště. Město Vlachovo Březí leží 8 km od Prachatic a 13 km od Volyně ve výšce 550 m.n.m. a žije zde necelých 2000 obyvatel. V okolí se nachází krásná příroda plná lesů, turistické i cyklistické trasy.

Pro více informací nebo domluvení prohlídky nás neváhejte kontaktovat.