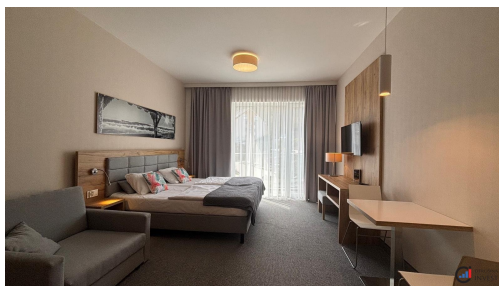
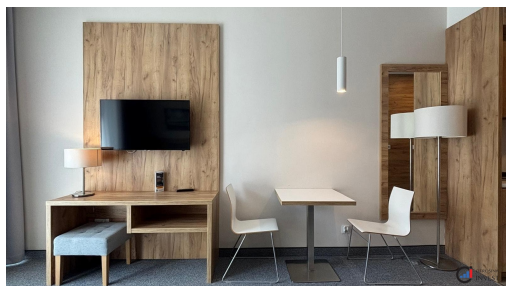
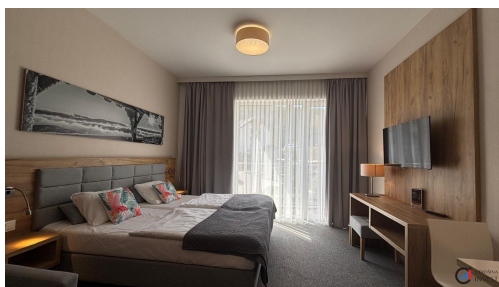
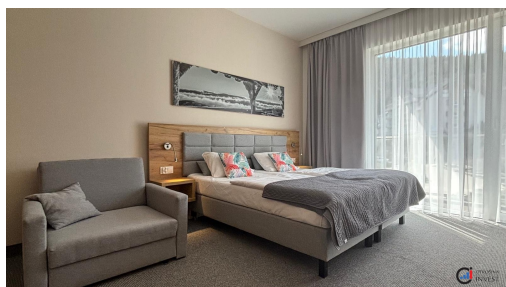


Prodej apartmánu 28 m² - Dolní Morava

56169, Dolní Morava



2 120 000 Kč
za nemovitost

vč. provize a právního
servisu



Vyřizuje

Ing. Tomáš Benák

Tel.: 723 657 668

GSM: +420 603 790 574

E-mail:

benak@otrosinainvest.cz

| | | | |
|-------------------------------|-------------------------------------|------------------------------|--------------------------------------------|
| Zastavěná plocha: | 28 m ² | Užitná plocha: | 28 m ² |
| Plocha parcely: | 28 m ² | Počet podlaží v domě: | 4 |
| Druh objektu: | cihlová | Stav objektu: | velmi dobrý |
| Typ zařízení: | Hotel | Ostatní: | Bezbarierový přístup; Výtah; Parkoviště |
| Doprava: | silnice; autobus | Komunikace: | asfaltová |
| Elektrína: | Elektro - 230 V; Elektro - 400 V | Voda: | Vodovod |
| Telekomunikace: | Internet | Odpad: | Kanalizace |
| Energetická náročnost: | G - Mimořádně nehospodárná | | |

POPIS NEMOVITOSTI: Nabízíme apartmán v prvním patře budovy Aparthotel v oblíbeném resortu Czarna Góra na úpatí masivu Kralický Sněžník.

Apartment sestává z obývacího pokoje s kuchyňským koutem, předsíně, koupelny a balkonu. Nábytek a vybavení jsou součástí ceny.

Kompaktní dispozice 1kk je vhodná jak pro vlastní rekreaci, tak pro krátkodobé pronájmy.

Parametry nemovitosti:

- Výměra: 28,38 m²
- Dispozice: 1kk
- Patro: 1. ze 4
- Rok výstavby: 2016
- Parkování: vlastní parkovací stání
- Společné prostory zahrnují: wellness, masáže, dětskou hernu, bar, restauraci, lyžárnu a konferenční místnost

Lokalita:

Resort Czarna Góra nabízí celoroční využití — sjezdové tratě, turistické a cyklistické stezky v blízkém okolí. V areálu jsou k dispozici restaurace, půjčovny sportovního vybavení a SPA zóna. Česko-polská státní hranice leží přibližně 8 km od resortu.

V případě zájmu o pronájem lze zajistit správcovskou firmu — úklid, údržba, check-in/out hostů.

Kontaktujte nás pro podrobné podklady a informace o procesu koupě. V lokalitě máme k dispozici i další apartmány v různých dispozicích.