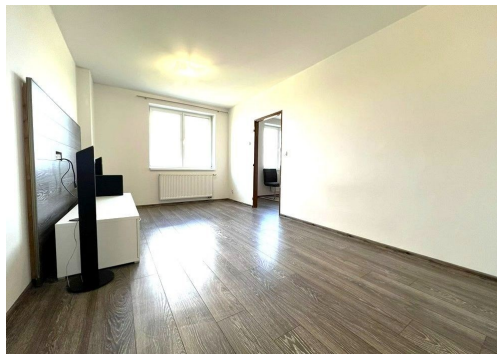


Pronájem bytu 1+1 39 m² v Domažlicích.

Petrovická, Domažlice



9 700 Kč
za měsíc



Vyřizuje

Kroc Michal

Tel.: 379722068

GSM: 379722068

E-mail:

reality@chodska-reality.cz

Dispozice bytu:	1+1	Podlaží v domě:	4
Počet podlaží v domě:	4	Celková podlahová plocha:	37 m ²
Druh objektu:	cihlová	Stav objektu:	před rekonstrukcí
Vlastnictví:	osobní	Sklep:	2 m ²
Popis vybavení:	.	Doprava:	vlak; silnice; MHD
Elektrina:	Elektro - 230 V	Voda:	Místní zdroj vody; Vodovod
Telekomunikace:	Telefon; Internet	Plyn:	Plynovod
Odpad:	Kanalizace	Energetická náročnost:	G - Mimořádně nehospodárná

POPIS NEMOVITOSTI: Podlažní byt o dispozici 1+1 (kuchyně + obytná místnost) s příslušenstvím, kompletním provozním zařízením a částečným vybavením o celkové výměře užitné podlahové plochy 39 m². Bytová jednotka je situována ve IV. N.P. (3. patro) objektu bytového domu s celkem 12 ti bytovými jednotkami, společným provozním zázemím a společnými prostorami. Byt byl nově zbudován, provozně vybaven a zařízen v roce 2003, nyní připraven k okamžitému předání a užívání od termínu 04/2026. Orientace obytných prostor na východ. Bytová jednotka je situována ve 3. patře čtyřpodlažní budovy bez výtahu, v okrajové, zastavěné části města s dostupností kompletních služeb, veškerou infrastrukturou a dobrou dopravní dostupností. Třída ENB: „G“ průkaz nezpracován. Byt je využitelný k trvalému či přechodnému bydlení pro max. 2 osoby, bez domácích mazlíčků s možností okamžitého nastěhování a bydlení. K bytu náleží možnost užívání vlastní skladovací sklepní kóje (2,55 m²), společné skladovací místnosti v přízemí objektu, užívání veškerých společných přístupových prostor a společné užívání venkovního klidového prostranství a zázemí u bytového domu s možností parkování osobního automobilu ihned u bytového domu

na veřejných parkovacích plochách. Dispozice bytu: vstup, chodba (předsíň), obytná místnost, kuchyně s jídelnou, koupelna (sprchový kout, umyvadlo), WC. Vybavení bytu: kompletní kuchyňská linka s dřezem, kuchyňský sporák, odsavač par, komplet. koupelnové vybavení, stůl, židle, stolek na TV, komoda, osvětlovací tělesa, zařizovací předměty, tel. + TV rozvody, internet. Vytápění: vlastní plynové etážové (plyn. kotel pouze pro byt) otop + ohřev vody. Celková užitná plocha bytu: 39 m² / obytná podlahová plocha cca 37 m². Výše nájemného: 9.700, Kč / měsíčně + cca od 3.500, Kč (provozní energie a služby).