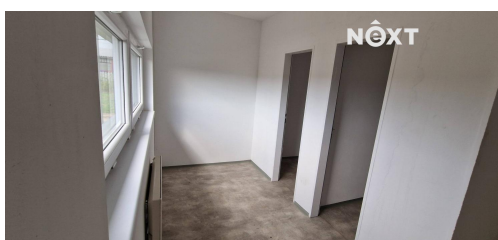
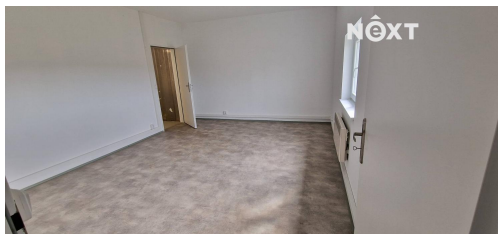


Pronájem komerční Sklady, 869

Náchodská, 19300, Praha 20, Praha



130 000 Kč

za měsíc

Provize RK jeden nájem + DPH



Vyřizuje

Aleš Habáň

GSM: +420 725 173 088

E-mail:

info@nextreality.cz

Celková plocha:	942 m ²	Počet podlaží:	1
Druh objektu:	cihlová	Stav objektu:	velmi dobrý
Účel budovy:	Sklad	Umístění objektu:	okraj obce
Energetická náročnost:	G - Mimořádně nevhodná		

POPIS NEMOVITOSTI: Nabízíme k pronájmu komerční nemovitost, která se nachází na okraji Prahy. Tento cihlový objekt s hliníkovým pláštěm byl zkolaudován v roce 1999 a je připraven pro nového nájemníka.

Užitná plocha 869 m² se skládá z 697m² skladů a 172m² administrativně provozní části. Skladová část má šíři 9.7m a výšku 2.7m a je rozdělena na dvě části. Celková plocha pozemku 942 m² poskytuje dostatek prostoru pro různé využití.

Možnosti jako skladovací prostory se vzorkovnou, a kanceláři, nebo jako výrobně skladovací prostory, případně zázemí pro fungující e- shop. Možnost úpravy prostor dle potřeb nájemníka.

Vytápění je zajištěno lokálním elektrickým systémem, což umožňuje efektivní a snadnou regulaci teploty. Kompletně nové elektro rozvody odpovídající současným normám a potřebám. Odpad je řešen prostřednictvím jímky. Areálová studniční voda.

Výhodou této nemovitosti je její strategická poloha. Nachází se v blízkosti nájezdů na dálnice, což zajišťuje výbornou dopravní dostupnost. Hala je součástí komerčního areálu, je možno pronajmout pozemky před halou dle domluvy. Nemovitost je ideální pro ty, kteří hledají prostorné a dobře dostupné místo pro své potřeby.

Provize RK jeden nájem + DPH Pro komunikaci uvádějte evidenční číslo zakázky N117610.