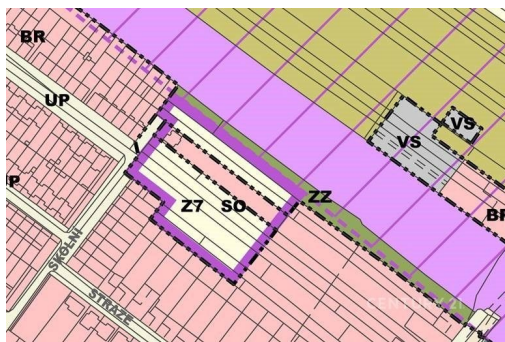
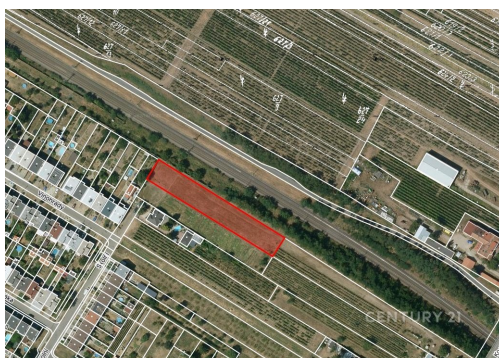


Prodej pozemku 2 237 m² - Lanžhot

Lanžhot



2 735 242 Kč
za nemovitost

včetně provize RK



Vyřizuje

Elena Bran

Tel.: 538 728 645

GSM: +420 538 728 645

E-mail:

bonusbrno@century21.cz

Celková plocha: 2 237 m²

Druh pozemku: pro bydlení

POPIS NEMOVITOSTI: Nabízíme k prodeji pozemek o výměře 2 237 m² vedený jako zahrada, který se nachází v intravilánu města Lanžhot. Pozemek je součástí návrhové plochy Z7 v územním plánu, která je určena jako SO - smíšené obytné území (z celkové rozlohy cca 1 215 m²).

Tato plocha umožňuje výstavbu rodinných a bytových domů, občanské vybavenosti, menších služeb či drobných provozoven. Nepřípustné jsou výrobní či logistické areály, které by narušovaly kvalitu bydlení. Regulace připouští zástavbu do dvou nadzemních podlaží s možností podkrovní, přičemž každý objekt musí být napojen na veřejnou komunikaci a technickou infrastrukturu a parkování musí být řešeno na vlastním pozemku.

Pozemek o rozměrech cca 121,5 × 18,4 m je dobře přístupný a je možné jej napojit na vodovod, kanalizaci a elektrickou síť. Lokalita přímo navazuje na stávající obytnou zástavbu, čímž podporuje kompaktní rozvoj města.

Do pozemku částečně zasahuje plocha ZZ (zemědělské využití, bez možnosti zástavby) a také územní rezerva pro vysokorychlostní trať (VRT). Služebnosti přes sousední pozemek jsou zřízeny bezúplatně, na dobu neurčitou a jsou závazné i pro budoucí vlastníky.

Pozemek představuje zajímavou investiční příležitost pro výstavbu bydlení v kombinaci s občanskou vybaveností nebo drobnými službami v atraktivní lokalitě města Lanžhot.