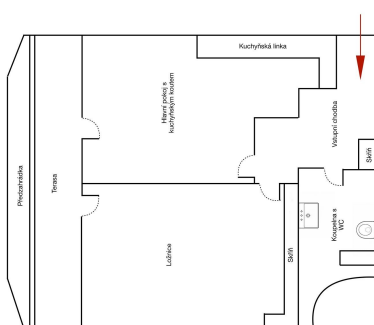


Byt 2+kk 51 m² s terasou, předzahrádkou a garážovým stáním, Hlubočepy, Praha 5

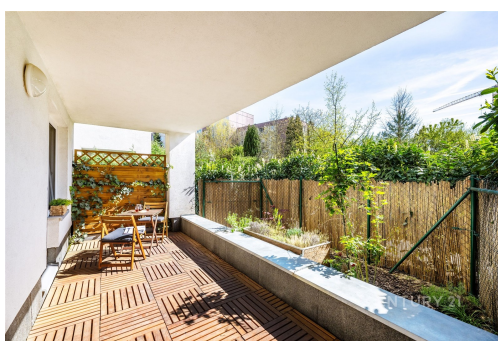
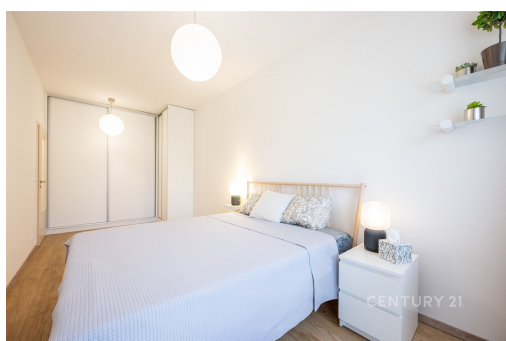
Silurská, Praha 5, Praha



8 605 000 Kč
za nemovitost



Vyřizuje
Marek Blumajer
GSM: 420731150960
E-mail:
marek.blumajer@century21.cz
1.cz



Dispozice bytu:	2+kk	Podlaží v domě:	1
Počet podlaží v domě:	7	Celková podlahová plocha:	65 m ²
Druh objektu:	smíšená	Stav objektu:	velmi dobrý
Vlastnictví:	osobní	Sklep:	3 m ²
Popis vybavení:	.	Doprava:	MHD
Elektrina:	Elektro - 230 V	Voda:	Místní zdroj vody; Vodovod
Energetická náročnost:	B - Velmi úsporná		

POPIS NEMOVITOSTI: Také jsem si vždycky říkal, že bych jednou chtěl mít vlastní terasu, takovou tu, kde si člověk ráno vynesne hrnek s kávou a chvíli jen tak sedí a dívá se, jak se den pomalu rozbíhá, a k tomu pár květin v záhoně a v truhlících, aby bylo na co koukat, když zrovna nic jiného není, jenže jak už to bývá, zůstalo jen u přání, a tak vám teď v prvním nadzemním podlaží nabízím byt o velikosti skoro 51 m² 2+kk, který tohle všechno má, a možná ještě o něco víc.

Ta 14 m² velká terasa s předzahrádkou není jen tak nějaký přístavek k bytu, to je místo, kde se od oběda až do
CENTURY 21 Premium Zlatnická 1582/10, 110 00 Praha 1 - Nové Město, Tel.: , E-mail: premium@century21.cz, web:
www.century21.cz/kancelar/premium

večerních zpráv opírá slunce, a člověk si může připadat skoro jako na prázdninách, a přitom je pořád doma, chráněný před větrem, schovaný za živým plotem z bobkovišně, která zůstává zelená i ve chvílích, kdy ostatní rostliny dávno ztratily barvu a čekají na jaro. Když vejdete dovnitř, naproti dveřím vás přivítá koupelna s rohovou vanou, ve které se dá na chvíli zapomenout na svět, je tu i toaleta a místo na pračku, všechno tak nějak po ruce, a z chodby se pak rozchází dveře do dvou pokojů, v jednom je kuchyň, kde už někdo před vámi vařil a možná u toho přemýšlel o životě, ve druhém velká šatní skříň, která toho unese víc, než by se na první pohled zdálo.

Ráno, když si budete chtít dát snídani na terase, můžete vyjít buď z ložnice, nebo z obývacího pokoje, podle toho, odkud se vám bude chtít, protože někdy člověk prostě volí cestu podle nálady. K bytu patří i sklep a v Praze skoro malý zázrak, garážové stání v podzemí domu, a kolem domu je prostor se stromy a trávničky, oplocený, jako by si chtěl ten kousek světa nechat jen pro sebe. Když vás to přestane bavit doma, můžete se jít projít do Růžičkovy rokle, kde je ještě kus lesa, který si pamatuje víc, než by člověk čekal, a na Smíchov se dostanete za pár minut, ať už autem nebo autobusem, a pro kávu to máte za rohem, takže se může stát, že vám ani nestihne pořádně vychladnout. A zbytek už nechám na vás, protože některé věci je lepší objevit než je jen slyšet.