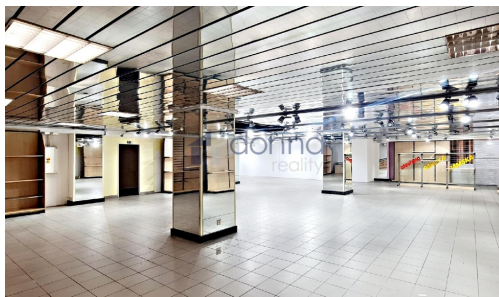
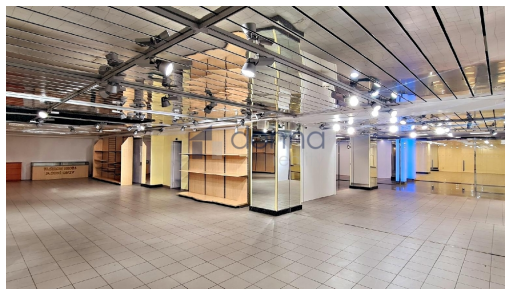


Pronájem obchodního prostoru, 310 m², Praha, Na Poříčí, Praha - Nové Město

Na Poříčí, Praha 1, Praha



250 Kč
za m²/měsíc

Plus služby:
315,-Kč/m²/měsíc, plus
spotřeba vody a elektřiny,
plus DPH



Vyřizuje

Oksana Turri

Tel.: 603 392 747

GSM: 603 392 747

E-mail:

turri@donnareality.cz

Plocha kanceláří: 310 m²

Stav objektu: velmi dobrý

Umístění objektu: centrum obce

Druh objektu: skeletová

Druh prostor: Obchodní

Energetická náročnost: G - Mimořádně
nehospodárná

POPIS NEMOVITOSTI: Nabízíme pronájem obchodních prostor o celkové ploše 310 m² v přízemí nákupní galerie, na lukrativní adrese v ulici Na Poříčí, Praha 1 - Nové Město. Prostory charakterizuje velkorysá otevřená plocha po kompletní rekonstrukci. Obchodní centrum zůstává klíčovou nákupní destinací v Praze s vysokou návštěvností. Prostory nabízejí široké spektrum komerčního využití. Díky poloze máte vše na dosah ruky, linky metra Náměstí Republiky, Florenc jsou od budovy vzdáleny pouze několik desítek metrů. V okolí najdete veškerou občanskou vybavenost. Prostory jsou k dispozici ihned.