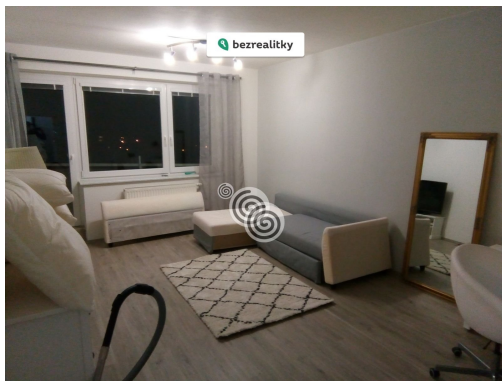
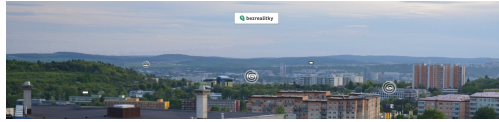


Prodej bytu 2+1 64 m²

Hubrova, 62800, Brno-Líšeň, Brno



7 700 000 Kč
za nemovitost



Vyřizuje
Bezrealitky s.r.o
GSM: +420 226 254 111
E-mail:
inzerce@bezrealitky.cz

Dispozice bytu:	2+1	Podlaží v domě:	4
Počet podlaží v domě:	5	Celková podlahová plocha:	64 m ²
Druh objektu:	cihlová	Stav objektu:	velmi dobrý
Vlastnictví:	osobní	Balkón:	4 m ²
Sklep:	1 m ²	Umístění objektu:	klidná část obce
Energetická náročnost:	G - Mimořádně nehospodárná		

POPIS NEMOVITOSTI: Brno jako na dlani! Byt s neopakovatelným výhledem.

Prodám světlý a útulný byt s dispozicí 2+1 (nebo také 3+kk), který se nachází ve cihlové budově a je v osobním vlastnictví. Nemovitost je ve dobrém stavu a nabízí částečně zařízený interiér, který uspokojí požadavky na moderní bydlení. Byt o celkové podlahové ploše 64 m² se nachází ve čtvrtém patře z celkem pěti, což zaručuje klidné prostředí daleko od ruchu ulice. Zastávky MHD: cca 150m bus, cca 300m tramvaj (15 minut do centra Brna). Je zde kompletní síť obchodů, služeb, restaurací, a blízko do přírody.

Prostor je navržen s důrazem na funkčnost a pohodlí. K apartmánu náleží prostorný balkón o ploše cca 4,5 m², který je ideální pro odpočinek za slunečných dnů, a také sklep o ploše cca 1,5 m², který poskytuje praktické skladovací možnosti. Lze využít také kočárkárnu.

Byt nedávno prošel rekonstrukcí a disponuje vlastním plynovým etážovým topením.

Z předsíně je přístup do všech místností - ložnice 12 m², pokoj 20 m², kuchyně 16 m², koupelna 5,5 m².

Prostorná kuchyně s velkým kuchyňským a jídelním koutem plně vybavena spotřebiči - indukční deska s odsáváním,

trouba, lednice s mrazákem a myčka.

V koupelně je sprchový kout, umyvadlo, plynový kotel pro topení a ohřev vody a prostor pro pračku. WC je samostatné (1,5 m²). Orientace pokojů: ložnice - východ, kuchyně a obývací pokoj - západ.

Budova disponuje možností parkování před domem a v jeho bezprostřední blízkosti, což je v dnešní době velkou výhodou, avšak garáž v domě ani výtah nejsou k dispozici. V blízkosti domu se ale nacházejí 2 parkovací domy s možností pronájmu parkovacího stání či kóje.

Celková energetická náročnost budovy je označena štítkem G, což je třeba zohlednit při plánování dalšího bydlení. Ve skutečnosti ale odpovídá cca stupni D (cihly Porotherm, bez dalšího zateplení). Tento byt je skvělou volbou pro jednotlivce či mladý pár, který hledá komfortní bydlení v udržovaném objektu. V případě zájmu o bližší informace je možný kontakt prostřednictvím zprávy v rámci komunikační platformy. Tato nemovitost je určena výhradně přímým zájemcům o koupi. Na inzerát můžete také reagovat přímo na webu Bezrealitky.