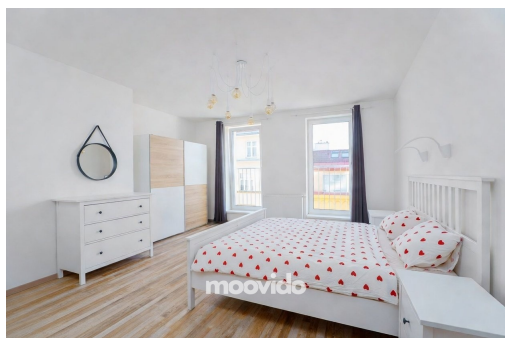
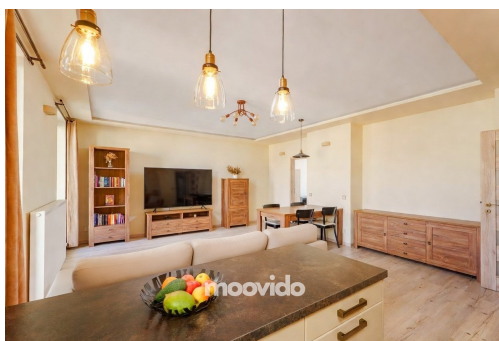
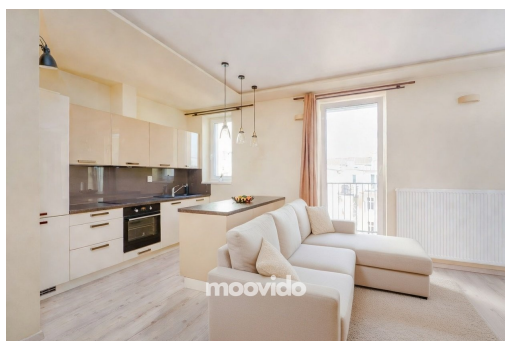


Prodej hezkého, moderního bytu 3+kk 83,6 m² s balkonem a sklepní kójí v ulici Kotlaska, Praha 8 - Li

Kotlaska, 18000, Praha 8, Praha



11 490 000 Kč
za nemovitost

cena včetně provize RK



Vyřizuje

Eva Hanzlová

Tel.: 277 010 722

GSM: +420 775 357 125

E-mail:

eva.hanzlova@moovido.cz

Dispozice bytu:	3+kk	Podlaží v domě:	5
Počet podlaží v domě:	1	Celková podlahová plocha:	84 m ²
Druh objektu:	cihlová	Stav objektu:	velmi dobrý
Vlastnictví:	osobní	Balkón:	7 m ²
Sklep:	2 m ²	Energetická náročnost:	G - Mimořádně ne hospodárná

POPIS NEMOVITOSTI: Hledáte prosvětlený a moderní byt ihned k nastěhování v klidné části Libně, nedaleko zeleně, ale s výbornou dostupností do centra? Nabízíme atraktivní byt 3+kk z roku 2021 v moderní rezidenční budově na Kotlasce.

Byt - dispozice a stav

- Dispozice 3+kk (2 ložnice + obývací pokoj s kuchyňským koutem)
- Balkon pro ranní kávu nebo večerní relaxaci
- Sklepní kóje pro úložné prostory
- Koupelna s vanou i sprchovým koutem
- Moderní, světlý interiér s velkými okny
- Stáří bytu pouze 5 let - byt je součástí nové nástavby horních pater
- 5.patro

Celková plocha jednotky: 83,6 m²

Předsíň: 6,6 m²

Pokoj s kuchyňským koutem: 31,2 m²

Ložnice: 17,4 m²

Pokoj: 19,1 m²

Koupelna: 8,4 m²

WC: 0,9 m²

Balkon: 7 m²

Sklep: 2.58m²

Byt je vzdušný a světlý, je prakticky řešený a nabízí příjemné bydlení pro rodinu, pár nebo jednotlivce, kteří hledají kvalitu a pohodlí.

Okolí a volný čas - ideální pro aktivní život. Lokalita Kotlaska v Libni je skvělou kombinací klidu a bohatých možností pro sport i relaxaci. Přímo v okolí ulice (5 minut chůze) se nacházejí tenisové kurty a volejbalové hřiště. Jen pár kroků odtud je park a další zelené plochy (včetně Thomayerových sadů s Libeňským zámkem a Balabenky), kde si můžete užít procházky, běhání, pikniky nebo klidné odpoledne s dětmi. Naproti domu je malé dětské hřiště.

V těsné blízkosti protéká Vltava a říčka Rokytka s významnými cyklostezkami - především páteřní Cyklotrasou A2 (Vltavská pravobřežní) a Cyklotrasou A26 (Rokytka). Ideální místo pro cyklistiku, in-line bruslení, venkovní cvičení i příjemné večerní procházky podél vody. Celá oblast je bohatá na zeleň a nabízí skvělé zázemí pro aktivní i odpočinkový životní styl.

Další výhody lokality

- Kompletní občanská vybavenost do 5-10 minut pěšky (obchody, školy, školky, restaurace, zdravotní péče)
- Výborná dopravní dostupnost - metro Palmovka 7 minut chůze, tramvajová, autobusová a trolejbusová zastávka do 5 minut
- Klidná rezidenční ulice v dynamicky se rozvíjející čtvrti Libeň