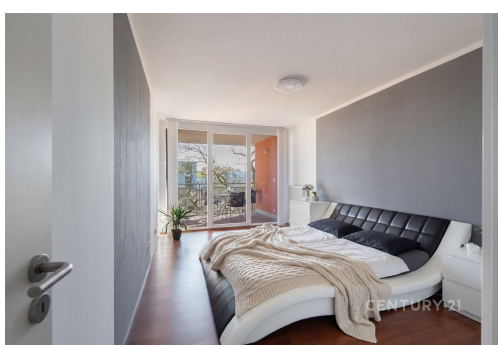


Pronájem světlého, nadstandardně prostorného bytu s lodžii 2+kk, 71 m², Plzeň Lochotín

Kotíkovská, Plzeň 1, Plzeň



19 000 Kč
za měsíc



Vyřizuje
Petra Jozífová
GSM: +420 226 259 498
E-mail:
synergy@century21.cz

Dispozice bytu:	2+kk	Podlaží v domě:	4
Počet podlaží v domě:	7	Celková podlahová plocha:	71 m ²
Druh objektu:	cihlová	Stav objektu:	velmi dobrý
Vlastnictví:	osobní	Lodžie:	12 m ²
Sklep:	2 m ²	Popis vybavení:	.
Doprava:	silnice; MHD	Elektrina:	Elektro - 230 V
Voda:	Místní zdroj vody; Vodovod	Odpad:	Kanalizace
Energetická náročnost:	C - Úsporná		

POPIS NEMOVITOSTI: Nabízím k dlouhodobému pronájmu byt o dispozici 2+kk, která se nachází ve velmi příjemné a klidné lokalitě Plzeň Severní Předměstí.

Bytová jednotka je ve čtvrtém nadzemním podlaží moderního cihlového bytového domu z roku 2014, který je vybaven výtahem. Byt je situován ve středové části domu, díky čemuž má vynikající tepelněizolační vlastnosti a přirozeně si udržuje stabilní klima s minimálními náklady na vytápění.

Samotný byt disponuje velkorysou podlahovou plochou 71,04 m². Ze vstupní předsíně se dostanete do všech místností. Do obývacího pokoje s kuchyňským koutem, ložnice, praktické šatny, koupelny i samostatné toalety.

Velkým bonusem je lodžie o velikosti 11,69 m², která je přístupná přímo z bytu a nabízí příjemné místo pro odpočinek. Součástí je také komora (sklepní kóje) o velikosti 1,5 m², která poskytne praktický úložný prostor hned na patře.

Byt je ve velmi dobrém technickém stavu. Vytápění je řešeno ústředním dálkovým topením. Okna jsou plastová, orientovaná na jih, díky čemuž je byt krásně prosvětlený. Kuchyňská linka je vybavena spotřebiči a celý prostor působí útulně a vzdušně.

K bytové jednotce náleží jedno garážové stání v suterénu domu, což určitě oceníte.

Lokalita nabízí kompletní občanskou vybavenost a zároveň klidné bydlení s dobrou dostupností do centra města. V okolí najdete zeleň, dětské hřiště i veškeré služby potřebné pro každodenní život.

Tento byt je ideální volbou pro ty, kteří hledají pohodlné bydlení bez nutnosti dalších investic, ale zároveň ocení příjemné prostředí a dostatek prostoru.

Bytovou jednotku momentálně ještě obývá nájemník, nastěhování bude možné od 1.6.2026. Byt nabízí skvělou variabilitu v otázce vybavení. Standartně se pronajímá jako nevybavený (pouze s kuchyňskou linkou a šatními skříněmi v ložnici a šatně). Pokud však preferujete zařízené bydlení, je možné se dohodnout se stávajícím nájemcem na ponechání části nábytku, případně na odkupu zbývajících kusů za symbolickou cenu.

Náklady pro nájemníka:

Měsíční nájemné: 19 000 Kč

Měsíční zúčtovatelné zálohy za služby: 3 500 Kč

Měsíční zálohy za elektřinu: 1 000 Kč (přepisuje se na nájemníka)

Provize RK: 19 000 Kč + DPH (22 990 Kč)

Vratná jistota: 19 000 Kč

Zaujala Vás tato nabídka? Neváhejte mě kontaktovat, ráda Vám poskytnu další informace.

Těším se na Vás na prohlídce.