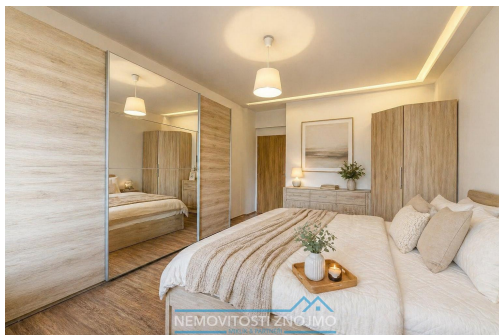


## Pronájem bytu 2+kk, 49 m2 plně vybavený, Praha 8 Libeň

Na stráži, 18000, Praha 8, Praha



**25 000 Kč**

za měsíc

+ záloha na energie cca  
4.000,- Kč



Vyřizuje

**František Nahodil**

**Tel.:** +420 602743301

**GSM:** +420 602743301

**E-mail:**

[nahodil@nemovitostiznojm  
o.cz](mailto:nahodil@nemovitostiznojm<br/>o.cz)

**Dispozice bytu:** 2+kk

**Počet podlaží v domě:** 4

**Druh objektu:** cihlová

**Vlastnictví:** osobní

**Topení:** Lokální - plynové

**Podlaží v domě:** 4

**Celková podlahová plocha:** 49 m<sup>2</sup>

**Stav objektu:** dobrý

**Umístění objektu:** klidná část obce

**POPIS NEMOVITOSTI:** K pronájmu od 1. 6. 2026 nabízím velmi vkusně a kompletně zařízený byt 2+kk na adrese Na Stráži 1006/2, Libeň, Praha 8.

Byt se nachází ve 4. nadzemním podlaží a má celkovou plochu 49 m<sup>2</sup>.

Dispozice a vybavení, byt se skládá z:

- obývacího pokoje s kuchyňským koutem (kuchyňská linka vč. spotřebičů)
- samostatné ložnice (postel, skříň, noční stolek)
- předsíň
- koupelny se sprchovým koutem včetně toalety
- komory

Obrovským benefitem je kompletní a velmi vkusné vybavení, které v bytě zůstává (včetně televize). Zde opravdu platí, že stačí si přinést osobní věci a můžete ihned bydlet. Vychovaní domácí mazlíčci jsou v bytě vítáni.

Byt má vlastní plynový kotel, což umožňuje regulaci nákladů na vytápění.

Lokalita a občanská vybavenost:

- Libeň patří mezi velmi dobře dostupné a zároveň klidnější části Prahy

V docházkové vzdálenosti najdete:

- supermarkety (Lidl, Albert, Billa)
- restaurace, kavárny a bistra
- školy, školky a dětská hřiště
- lékárny, poštu a další služby
- park Podviní a cyklostezku podél Rokytky
- sportoviště, včetně posilovny

Dopravní dostupnost:

- metro B Palmovka / Českomoravská
- tramvajové a autobusové zastávky v blízkosti
- rychlá dostupnost do centra Prahy

Výhodou je také výborné napojení na hlavní silniční tahy a pražský okruh, což oceníte při každodenním dojíždění.

Byt je ideální pro 2 dospělé osoby, případně menší rodinu s 1 dítětem.

Hledá se seriózní a bezproblémový nájemce.

Podmínky pronájmu:

- nájemné: 25.000,- Kč / měsíc
- energie: cca 4.000,- Kč / měsíc (dle skutečné spotřeby)
- kauce: 25.000,- Kč
- provize RK: 25.000,- Kč

V případě zájmu o prohlídku mě neváhejte kontaktovat. K této nemovitosti máte připravené podrobné informace na:  
<https://www.nemovitostiznojmo.cz>