

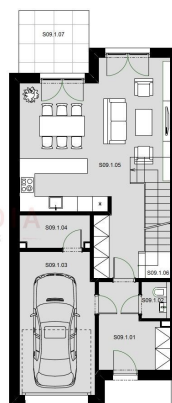
## Novostavba krajního řadového domu 5+kk, 143 m<sup>2</sup>, pozemek 331 m<sup>2</sup>, garáž, zahrada

Jana Vlčka, Praha 18, Praha



**PŮDORYS 1. NP**

S09.1.01	ZÁDVEŘÍ	8,2 m <sup>2</sup>
S09.1.02	WC	1,7 m <sup>2</sup>
S09.1.03	GARÁŽ	17,1 m <sup>2</sup>
S09.1.04	TECHNICKÁ MÍSTNOST	3,5 m <sup>2</sup>
S09.1.05	OBÝVACÍ POKOJ A KUCHYŇE	40,5 m <sup>2</sup>
S09.1.06	SCHODIŠTĚ	2,4 m <sup>2</sup>
<b>UŽITNÁ PLOCHA</b>		<b>73,4 m<sup>2</sup></b>



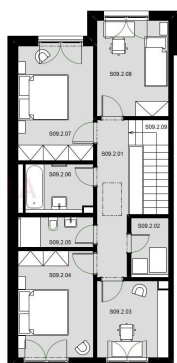
**24 900 000 Kč**  
za nemovitost



Vyřizuje  
**Jakub Holub**  
Tel.: 245 006 452  
GSM: +420603460141  
E-mail: [jakub@amadia.cz](mailto:jakub@amadia.cz)

**PŮDORYS 2. NP**

S09.2.01	CHODBA	8,5 m <sup>2</sup>
S09.2.02	TECHNICKÁ MÍSTNOST	3,5 m <sup>2</sup>
S09.2.03	LOŽNICE	8,5 m <sup>2</sup>
S09.2.04	LOŽNICE	13,0 m <sup>2</sup>
S09.2.05	KOUPELNA S WC	3,6 m <sup>2</sup>
S09.2.06	KOUPELNA	5,1 m <sup>2</sup>
S09.2.07	LOŽNICE	13,9 m <sup>2</sup>
S09.2.08	LOŽNICE	10,8 m <sup>2</sup>
S09.2.09	SCHODIŠTĚ	3,3 m <sup>2</sup>
<b>UŽITNÁ PLOCHA</b>		<b>70,2 m<sup>2</sup></b>



<b>Poloha objektu:</b>	řadový	<b>Druh objektu:</b>	cihlová
<b>Stav objektu:</b>	novostavba	<b>Počet podlaží v objektu:</b>	2
<b>Typ domu:</b>	patrový	<b>Zastavěná plocha:</b>	119 m <sup>2</sup>
<b>Užitná plocha:</b>	143 m <sup>2</sup>	<b>Plocha parcely:</b>	331 m <sup>2</sup>
<b>Popis vybavení:</b>	.	<b>Ostatní:</b>	Garáž
<b>Elektrina:</b>	Elektro - 230 V; Elektro - 380 V	<b>Voda:</b>	Místní zdroj vody; Vodovod
<b>Telekomunikace:</b>	Internet	<b>Odpad:</b>	Kanalizace
<b>Energetická náročnost:</b>	B - Velmi úsporná		

**POPIS NEMOVITOSTI:** Nabízíme k prodeji moderní novostavbu krajního řadového rodinného domu o dispozici 5+kk a užitné ploše 143 m<sup>2</sup>, situovanou na pozemku o velikosti 331 m<sup>2</sup>. Dům byl dokončen v roce 2022 a splňuje nároky na komfortní rodinné bydlení s důrazem na kvalitu provedení a úsporný provoz (PENB B).

Zděný dům je vybaven tepelným čerpadlem s podlahovým vytápěním, předokenními žaluziemi, kamerovým systémem

a vysokorychlostním internetem (optický kabel). Interiér zahrnuje kompletně vybavenou kuchyňskou linku a vestavěný nábytek, vše v nadstandardním provedení.

Dispozice domu:

V přízemí se nachází zádveří, samostatné WC, garáž, technická místnost a prostorný obývací pokoj s kuchyňským koutem a vstupem do zimní zahrady.

V patře jsou čtyři neprůchozí pokoje, dvě koupelny (jedna s WC) a technická místnost.

Na oploceném pozemku je upravená zahrada s jezírkem, vzrostlou zelení, zpevněnými chodníky a zahradním domkem. Před domem jsou k dispozici další dvě parkovací stání na vlastním pozemku.

Lokalita nabízí kompletní občanskou vybavenost v docházkové vzdálenosti – školy, školky, obchody, stanice metra i blízký lesopark.