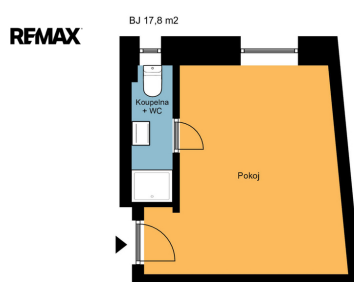


## Pronájem bytu o dispozici 1+kk v ulici Křesomyslova, Praha 4 - Nusle

Křesomyslova, Praha 4, Praha

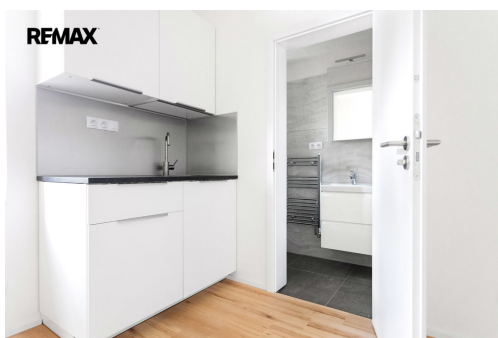


**14 000 Kč**  
za měsíc

+ 1 800,- Kč paušální  
platba za služby +  
elektřina přepsána na  
nájemce



Vyřizuje  
**Jakub Žižka**  
Tel.: 222 524 840  
GSM: +420 603 408 239  
E-mail:  
[zizka.team@re-max.cz](mailto:zizka.team@re-max.cz)



<b>Dispozice bytu:</b>	1+kk	<b>Podlaží v domě:</b>	3
<b>Počet podlaží v domě:</b>	4	<b>Celková podlahová plocha:</b>	18 m <sup>2</sup>
<b>Druh objektu:</b>	cihlová	<b>Stav objektu:</b>	velmi dobrý
<b>Vlastnictví:</b>	osobní	<b>Umístění objektu:</b>	centrum obce
<b>Doprava:</b>	vlak; dálnice; silnice; MHD; autobus	<b>Voda:</b>	Vodovod
<b>Odpad:</b>	Kanalizace	<b>Energetická náročnost:</b>	G - Mimořádně nehospodárná

**POPIS NEMOVITOSTI:** Exkluzivně Vám k dlouhodobému pronájmu nabízíme byt o dispozici 1+kk a celkové užitné ploše 18,3 m<sup>2</sup>, umístěný v klidné části pražských Nuslí. Byt, nacházející se ve třetím nadzemním podlaží nově zrenovovaného cihlového domu, se skládá z obývacího pokoje s kuchyňským koutem, předsíně, a koupelny s toaletou.

Byt je ve výborném stavu. Okna jsou plastová, byt je kompletně prosvětlený, jádro i celý dům je zděný. Vytápění zajišťuje nový elektrický přímotop umístěný v bytě.

Celý dům, včetně vnitřních prostor, je ve vynikajícím stavu, po kompletní rekonstrukci.

Vynikající lokalita pražských Nuslí s kompletní občanskou vybaveností a skvělou dostupností do úzkého centra Prahy.

V blízkosti se nachází parky na Fidlovačce, Na Bělce i Folimanka - vhodné k procházkám i sportovnímu vyžití. Dobrá dostupnost DP Praha zastávka tramvaje Svatoplukova cca 100m od domu, metro (C) Vyšehrad cca 450m od domu.

Spolupráce s konkurenčními makléři vítána.

Preferujeme nájemní smlouvu na dobu min. 1 roku.

Kauce ve výši jednoho měsíčního nájmu + paušální platby za služby (15 800 Kč). Provize RK ve výši jednoho měsíčního nájmu + DPH.

Byt je k dispozici od 1.5.2026

Fotky jsou pouze ilustrační.

Prohlídky bytu jsou možné ve dni otevřených dveří v pondělí 4.5.2026 od 15:30 do 17:00 hodin. Máte-li zájem o prohlídku tohoto bytu v uvedený termín, kontaktujte mě prosím telefonicky nebo mailem a rezervujte její přesný čas. Pronajímající si vyhrazuje právo vybrat nájemce na základě jím zvolených kritérií.