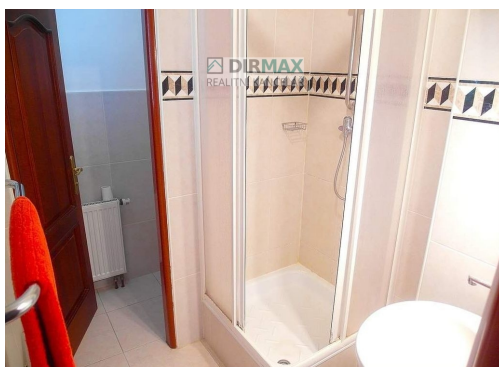
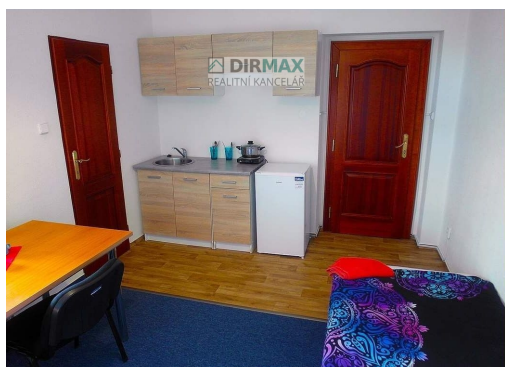


## Pronájem lůžka ve dvoulůžkovém bytě 1+kk s terasou, kompletně zařízený, 31m<sup>2</sup>, Plzeň Valcha

Dobřanská, Plzeň 3, Plzeň



### 6 000 Kč

za měsíc

Nájemné včetně služeb a energií 6.000,- + vratná kauce 6.000,- + provize 6.000,-



Vyřizuje

**Eliška Vostracká**
**Tel.:** +420 607 889 595

**GSM:** +420 607 075 338

**E-mail:**
[eliska.vostracka@dirmax.cz](mailto:eliska.vostracka@dirmax.cz)

z

<b>Dispozice bytu:</b>	Jiný	<b>Podlaží v domě:</b>	1
<b>Počet podlaží v domě:</b>	3	<b>Celková podlahová plocha:</b>	31 m <sup>2</sup>
<b>Druh objektu:</b>	cihlová	<b>Stav objektu:</b>	velmi dobrý
<b>Vlastnictví:</b>	osobní	<b>Umístění objektu:</b>	klidná část obce
<b>Doprava:</b>	vlak; dálnice; silnice; MHD; autobus	<b>Elektrina:</b>	Elektro - 230 V
<b>Voda:</b>	Vodovod	<b>Telekomunikace:</b>	Telefon; Internet
<b>Topení:</b>	Ústřední - dálkové	<b>Odpad:</b>	Kanalizace
<b>Ostatní rozvody:</b>	Kabelová televize; Kabelové rozvody; Ostatní rozvody	<b>Energetická náročnost:</b>	G - Mimořádně nevhodná

**POPIS NEMOVITOSTI:** Ve výhradním zastoupení Vám nabízíme pronájem lůžka pro studentku ve sdíleném studentském dvoulůžkovém pokoji v Plzni Valše, u vodní nádrže České údolí, ve vzdálenosti 3 minuty jízdy od ZČU. Byt je zařízený, nachází se v apartmánovém domě určeném pro studenty vysokých, vyšších odborných a jazykových škol. Je vybavený kuchyňskou linkou, lednicí a vařičem, dále jsou v pokoji 2 postele včetně povlečených dek a polštářů, 2 psací stoly, 2 židle. K pokoji náleží vlastní koupelna se sprchovým koutem, umyvadlem se zrcadlem a WC. Cena je za osobu / lůžko je 6.000,- Kč za nájem a kompletní služby (elektrinu, vodu, vytápění, internet a parkování). Hned u domu

je zastávka MHD (autobus č. 26), kterým jste za pár minut na Borech, u zastávky tramvaje č. 4 (ideální spoj do města na pedagogickou, právnickou, filozofickou a ekonomickou fakultu nebo lékařskou fakultu UK). PENB "G". Volné od 1.5.2026.