

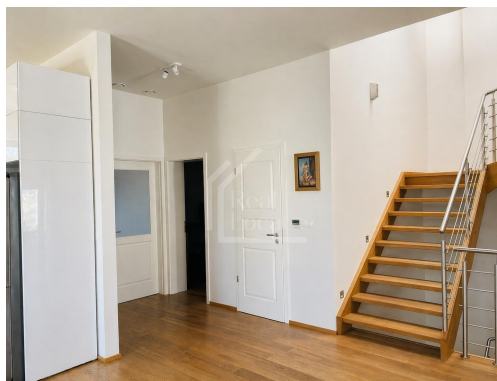
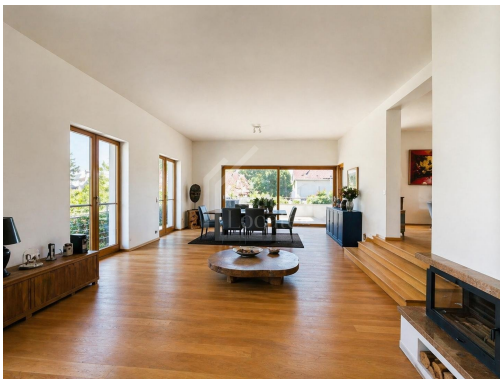


Pronájem - Domy a vily

číslo zakázky: 02067

Pronájem moderního rodinného domu 350 m² (6 ložnic) , Praha 6 - Nebušice

V hliništi, 16400, Praha-Nebušice, Praha



130 000 Kč
za měsíc



Vyřizuje

Anna Roma

Tel.: +420 604 189 964

GSM: +420 721 994 135

E-mail:

anna@reallocate.cz

Poloha objektu: samostatný

Stav objektu: velmi dobrý

Typ domu: patrový

Užitná plocha: 350 m²

Plocha zahrady: 705 m²

Druh objektu: cihlová

Počet podlaží v objektu: 3

Zastavěná plocha: 145 m²

Plocha parcely: 850 m²

Ostatní: Bezbarierový přístup;
Garáž; Parkoviště

Doprava:

MHD

Komunikace:

asfaltová

Voda:

Topení:

Lokální - tuhá paliva;
Ústřední - plynové; Jiné

Energetická náročnost:

G - Mimořádně
nehospodárná

POPIS NEMOVITOSTI: Nabízíme k pronájmu moderní a energeticky úsporný rodinný dům se 6 ložnicemi o celkové ploše 350 m² a zahradou 705 m², který se nachází v klidné a prestižní rezidenční lokalitě Praha - Nebušice. Nemovitost se nachází v blízkosti International School of Prague a pouhých 10 minut jízdy od letiště. Nemovitost je vybavena zabezpečovacím alarmem, klimatizací, elektrickými venkovními žaluziemi na všech oknech a podlahovým vytápěním. K dispozici jsou 2 terasy a 2 balkony. Další výhodou je dvojgaráž se samostatnou skladovací místností.

Dispozice:

Přízemí:

Vstupní hala s vestavěnou skříní

Prostorný obývací pokoj s krbem a přímým vstupem na terasu

Plně vybavená kuchyň s jídelnou (lednice s mrazákem, trouba, varná deska, myčka, digestoř, skřínky)

Koupelna

Ložnice

Balkon

1. patro:

Galerie - rodinný pokoj (TV koutek)

3 dětské ložnice

Koupelna

Hlavní ložnice se šatnou (vestavěné skříně), vlastní koupelnou a balkonem

Suterén:

Pokoj pro hosty

Ateliér / studio

Koupelna

Technická místnost / prádelna (kotel, pračka, sušička, úložné prostory)

Přístup na druhou terasu

Kauce: 2 měsíční nájem

Měsíční poplatky (voda, plyn - vytápění, elektřina, odpad): cca 15 000 Kč