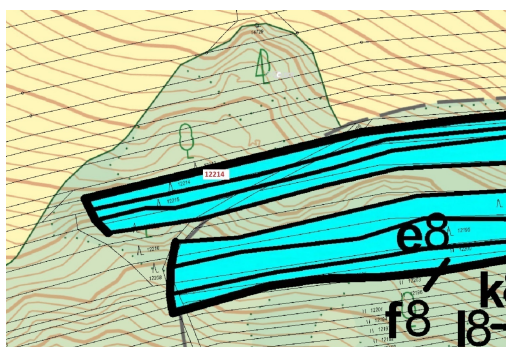
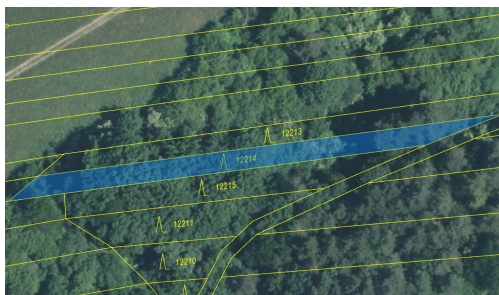
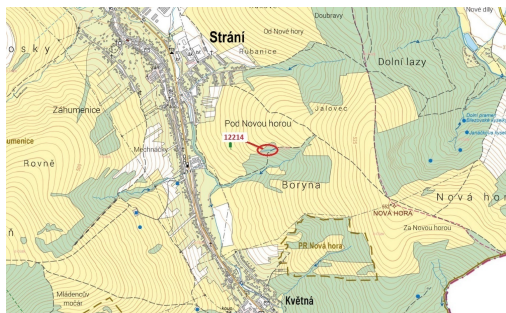


## Lesní pozemek o výměře 597 m<sup>2</sup>, podíl 1/1, katastrální území Strání, obec Strání, obec s rozšířenou p

68765, Strání



**27 000 Kč**  
za nemovitost



Vyřizuje  
**Call centrum**  
**exdrazby.cz**  
**Tel.:** +420 774 740 636  
**GSM:** +420 774 740 636  
**E-mail:**  
[dotazy@exdrazby.cz](mailto:dotazy@exdrazby.cz)

**Celková plocha:** 597 m<sup>2</sup>

**Druh pozemku:** les

**POPIS NEMOVITOSTI:** Lesní pozemek o výměře 597 m<sup>2</sup>, parcelní číslo 12214, podíl 1/1, katastrální území Strání, obec Strání, obec s rozšířenou působností Uherský Brod, okres Uherské Hradiště, Zlínský kraj.