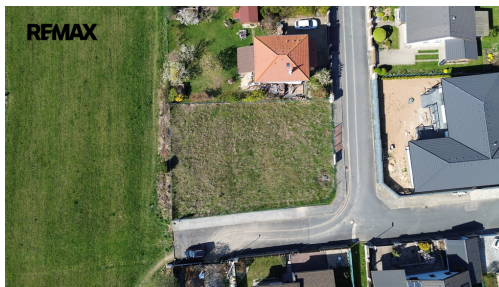


Rohový stavební pozemek v Kozojedech 658 m²

Oblouková, Kozojedy



7 090 000 Kč
za nemovitost

Uvedená cena obsahuje
veškeré poplatky za služby
RE/MAX.



Vyřizuje

Šimon Syruček**Tel.:** +420 733 152 553**GSM:** +420724786789**E-mail:**simon.syrucek@re-max.cz

Celková plocha:	658 m ²	Druh pozemku:	pro bydlení
Inženýrské sítě:	vodovod; kanalizace; elektrina	Umístění objektu:	klidná část obce
Doprava:	silnice; MHD; autobus	Komunikace:	asfaltová

POPIS NEMOVITOSTI: Nabízím k prodeji atraktivní stavební pozemek o výměře 658 m² v klidné lokalitě obce Kozojedy, Praha-východ. Parcela je rohová a rovinatá nachází se v moderní zástavbě, která zaručuje stabilní sousedství, soukromí a klidnou atmosféru.

Pozemek je dle územního plánu zahrnut v ploše Obytné území - čisté. Zastavitelnost maximálně 33% (možnost zastavět až 217 m² plochy). Počet nadzemních podlaží včetně podkroví je nejvýše 3, zastřešení rodinných domů se nepřipouští plochou střechou.

Přímo na pozemku jsou přípojky elektřiny, vodovodu a kanalizace. Obci Kozojedy uhrazen poplatek za zhodnocení pozemku připojením ke kanalizaci a vodovodu. Takže můžete začít brzy stavět. K pozemku je přístup po veřejné komunikaci, kterou je chodník tvořen zámkovou dlažbou.

V obci se nachází mateřská škola, potraviny, hospoda a pivovar. Na návsi dětské hřiště a poblíž rybník.

Autem cesta do Prahy trvá 30 minut, do Říčan 15 minut. V docházkové vzdálenosti (do 200 m) je zastávka autobusu: směr metro Háje (37 min), Říčany (15 min) nebo Kostelec n. Č. lesy (5 min). Na konci příštího roku bude v blízkosti vybudovaný obchvat, který zajistí rychlé připojení na Pražský okruh.

Pokud Vás pozemek zaujal, napište mi nebo rovnou zavolejte. Budu se na Vás moc těšit na prohlídce
Prodávající si vyhrazuje právo vybrat kupujícího na základě jím zvolených kritérií.