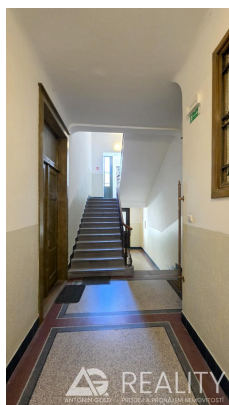


Prostorný byt 3+kk, 85 m², 5.NP ze 6, výtah, Kotevní, Smíchov Praha 5

Kotevní, 15000, Praha 5, Praha



13 500 000 Kč
za nemovitost

Cena zahrnuje právní servis a provizi realitní kanceláře



Vyřizuje

Gold Antonín
Tel.: +420 775999971

GSM: +420 775999971

E-mail:
antonin.gold.reality@gmail.com

Dispozice bytu:	3+kk	Podlaží v domě:	5
Počet podlaží v domě:	6	Celková podlahová plocha:	85 m ²
Druh objektu:	cihlová	Stav objektu:	velmi dobrý
Vlastnictví:	osobní	Umístění objektu:	centrum obce
Doprava:	vlak; dálnice; silnice; MHD; autobus	Elektrina:	Elektro - 230 V
Voda:	Místní zdroj vody	Telekomunikace:	Telefon; Internet
Plyn:	Individuální; Plynovod	Topení:	Ústřední - plynové
Odpad:	Kanalizace	Energetická náročnost:	G - Mimořádně nevhodná

POPIS NEMOVITOSTI: Exkluzivně vám nabízíme jedinečnou příležitost pořídit si prostorný byt 3+kk, který se nachází v pátém nadzemním podlaží z celkových šesti, v krásném historickém cihlovém domě s výtahem. Tento domov najdete v klidné, jednosměrné ulici Kotevní, v oblíbené a skvěle dostupné lokalitě Prahy 5 Smíchova. Jen pár kroků

odtud se rozkládá břeh Vltavy a nedaleký ostrov Císařská louka, který nabízí nespočet možností pro sportovní vyžití.

Vstupte do bytu, který se pyšní promyšlenou dispozicí a velkorysým prostorem, čekajícím na vaši osobní vizi. Najdete zde předsíň o velikosti přibližně 5,6 m², praktickou šatnu s plochou zhruba 3,7 m² a moderní koupelnu se sprchovým koutem a WC o rozloze přibližně 4,24 m². Nechybí ani technická místnost, kde je umístěn vlastní plynový kotel a pračka, s velikostí zhruba 1,5 m². Obývací pokoj s kuchyňským koutem, měřící přibližně 19,0 m², nabízí klidný výhled do vnitrobloku, zatímco dva další prostorné pokoje s výhledem do ulice disponují plochou cca 25,4 m² a 26,5 m². Vytápění a ohřev vody zajišťuje vlastní plynový kotel, což garantuje efektivitu a komfort. Tento byt představuje skvělou příležitost pro kompletní rekonstrukci dle vašich představ, díky které si vytvoříte domov přesně na míru. Přesnou dispozici bytu si můžete prohlédnout na půdorysu v sekci fotografií.

Lokalita nabízí perfektní občanskou vybavenost. V bezprostřední blízkosti najdete školy, školky, zdravotnická zařízení, úřady, poštu, širokou škálu obchodů a nákupních center, stejně jako příjemné restaurace a kavárny. Dopravní dostupnost je zde jednoduše excelentní jen pár kroků od domu jsou zastávky tramvají a autobusů, stanice metra i železniční nádraží. Díky blízkému přívozu se navíc snadno dostanete na oblíbené farmářské trhy na Náplavce a za sportovním vyžitím na Císařskou louku. Celá oblast je doslova protkána sportovními příležitostmi a láká k aktivnímu životnímu stylu.

Pokud vás tato zajímavá nabídka bytu zaujala a rádi byste se dozvěděli více, neváhejte kontaktovat našeho makléře. Rád vám zodpoví veškeré dotazy nebo s vámi sjedná termín osobní prohlídky.