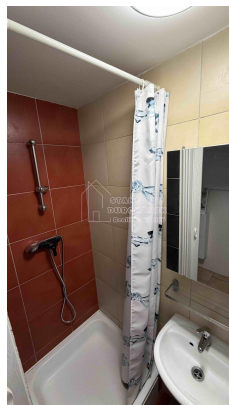
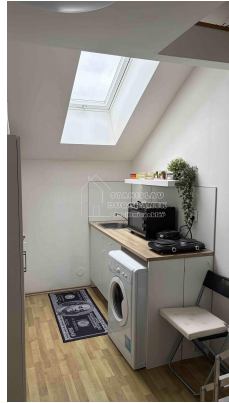
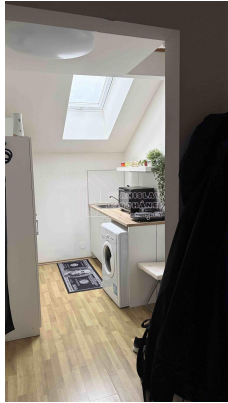


Pronájem ateliéru 17 m², Praha 12-Točná, náměstí Antonína Pecáka

náměstí Antonína Pecáka, 14300, Praha 12, Praha

**10 000 Kč**

za měsíc

+ zálohy na služby 2000
Kč/měsíc + elektřina
převodem

Vyřizuje

**Ing. Stanislav
Durchánek****Tel.:** +420 775 636 982**GSM:** +420 775 636 982**E-mail:**

Stanislav@Durchaneck.cz

Dispozice bytu:	1+kk	Podlaží v domě:	4
Počet podlaží v domě:	4	Celková podlahová plocha:	17 m ²
Druh objektu:	cihlová	Stav objektu:	velmi dobrý
Vlastnictví:	osobní	Půdní vestavba / nástavba:	ano
Umístění objektu:	okraj obce	Doprava:	silnice; MHD; autobus
Elektřina:	Elektro - 230 V	Voda:	Vodovod
Telekomunikace:	Internet	Energetická náročnost:	G - Mimořádně nehospodárná

POPIS NEMOVITOSTI: Ke dlouhodobému pronájmu nabízíme ateliér umístěný ve 3. patře (podkroví) v cihlovém domu bez výtahu, Praha 12-Točná, náměstí Antonína Pecáka

Jedná se o malý ale účelně členěný a řešený prostor, ve kterém najdete vše, co je nezbytné k životu.

Disponuje patrem pro spaní (šířka postele 100 cm) s pracovním koutem.

Pronajímán je jako zařízený.

Ateliér je volný je od 1.6.2026 a vzhledem ke své velikosti je vhodný pro 1 osobu.