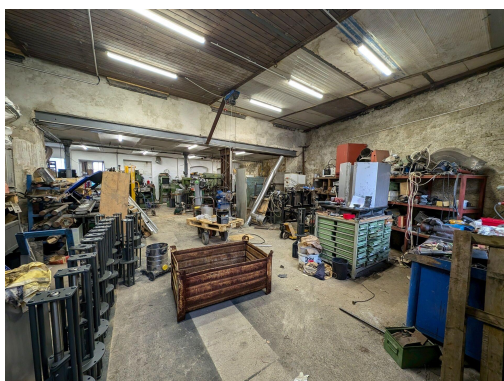
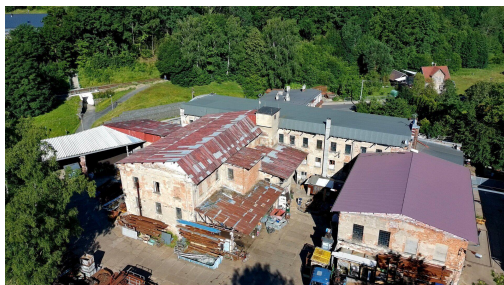


Výrobně-skladovací areál firmy zabývající se likvidací odpadů

46331, Chrastava



18 000 000 Kč

za nemovitost

cena k jednání



Vyřizuje

Ing. Pavel Budina

Tel.: 774 133 244

GSM: 777 133 244

E-mail: info@genera.cz

Druh objektu:	cihlová	Stav objektu:	dobrý
Druh prostor:	Skladovací	Elektrina:	Elektro - 230 V; Elektro - 400 V
Voda:	Vodovod	Plyn:	Plynovod
Topení:	Ústřední - tuhá paliva	Odpad:	ČOV pro celý objekt
Energetická náročnost:	G - Mimořádně neehospodárná		

POPIS NEMOVITOSTI: Prodáme starší areál, který vlastní firma zabývající se sběrem surovin, likvidací technologických celků, výkupem surovin, ekologickou likvidací autovraků, kontejnerovou dopravou a likvidací odpadů.

Celková výměra prodávaných pozemků je cca 10.330 m², z toho plocha zastavěná budovami činí cca 2.000 m².

Areál tvoří hlavní budova, hala/garáž, zpevněné pozemky nádvoří, parkoviště a další pozemky oddělené silnicí.

Areál leží přímo u hlavní průjezdní silnice Andělskou Horou - Chrastavou a nájezd na rychlostní silnici R35 / E442 se nachází cca 2 km daleko. Příjezd pro kamionovou dopravu je možný. V areálu je funkční mostová váha o nosnosti 30 tun.

Hlavní budova je jedno až třípodlažní, postavená do tvaru písmene "U", o celkové zastavěné ploše cca 1.750 m². Jedná

se o masivní zděnou stavbu se dvěma řadami sloupů v halách. Budova zahrnuje dílny, sklady, denní místnost, umyvárnu a sociální zázemí

V části 1. patra budovy bylo vybudováno 8 převážně malometrážních bytů, které jsou pronajímány (celková rekonstrukce, včetně nových oken). Část dílen v přízemí je pronajata několika firmám. Vlastník užívá zbytek budovy včetně pater k montážním pracím a ke skladování materiálu. V budově je nákladní výtah bez revizí. Do hal v přízemí je vjezd vraty v úrovni terénu. Střechy na celém objektu byly kompletně vyměněny včetně samonosné konstrukce (příhradové vazníky), proto v patře pod střechou je možné podpůrné sloupy zcela odstranit. Část stropů je klenbová/hurdisková, část z masivních dřevěných fošen.

Skladová hala / garáž je přízemní stavba o zastavěné ploše 255 m². Hala může být temperovaná na nezámrznou teplotu. Vstup zajištěn několika velkými vraty v úrovni terénu.

Inženýrské sítě: elektrická energie: 230/400 V, připravený nový přívod 3 x 160 A; pitná voda: městský řad; kanalizace: ČOV s přepadem do řeky; zemní plyn: městský řad; vytápění: ústřední, teplovodní, kotelna na TP (2 x automatický kotel 50 kW), akumulční nádrž 4 m³.

Areál se nachází v územním plánu v plochách smíšených aktivit (A) s přípustným využitím pro výrobu - zejména nerušící výrobu, sklady, opravy, zemědělské a lesnické služby, zahradnictví, skleníkové areály, technické služby města, komerční administrativu.