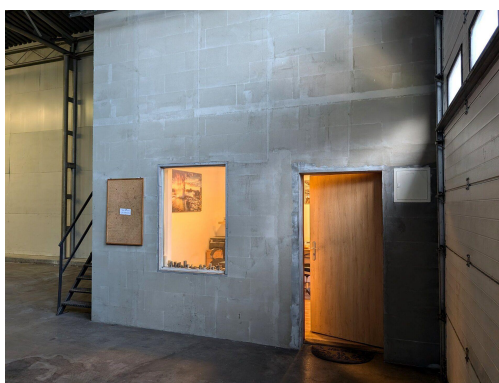
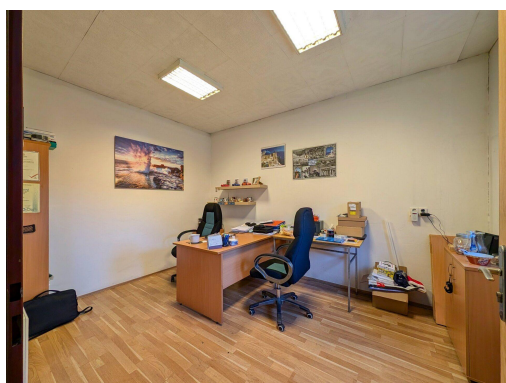
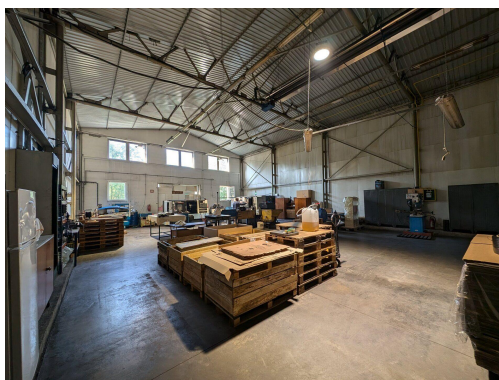
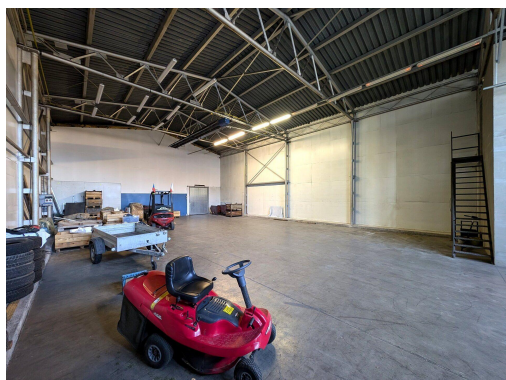


Moderní průmyslová hala pro výrobu a skladování s okolními pozemky 6.519 m²

46334, Chotyně



10 000 000 Kč
za nemovitost

cena k jednání



Vyřizuje

Ing. Pavel Budina

Tel.: 774 133 244

GSM: 777 133 244

E-mail: info@genera.cz

Druh objektu:	montovaná	Stav objektu:	velmi dobrý
Druh prostor:	Výrobní	Elektřina:	Elektro - 230 V; Elektro - 400 V
Voda:	Vodovod	Plyn:	Plynovod
Topení:	Lokální - plynové; Lokální - elektrické	Odpad:	Kanalizace
Energetická náročnost:	G - Mimořádně nehospodárná		

POPIS NEMOVITOSTI: Prodáme velmi pěknou výrobní halu s volnými pozemky. Hala je užívána pro strojírenskou výrobu.

Půdorysné rozměry haly jsou 41,0 x 12,5 m, zastavěná plocha dle evidence KN je 507 m².

Světlá výška haly pod vazníky je 5,8 m.

Hala má ocelovou konstrukci a zateplený plášť (zvenku trapézový pozinkovaný plech, uvnitř lakovaný plech, mezi plechy tepelně izolační vata); přední i zadní štítová stěna jsou kompletně vyzděné s osazenými okny; střecha mírná sedlová, vazníky příhradové ocelové; podlahy kvalitní betonové (25 cm drátkobeton s potěrem); osvětlení zářivkové a

LED; hala je demontovatelnou příčkou rozdělena na 2 části (cca poloviny): zadní část má zateplenou střechu i boky a je užívána pro výrobu; přední část má zateplené jen boky a je užívána pro skladování a přípravu materiálu; v přední štítové stěně jsou vrata cca 3,9 x 3,9 m, v zadní štítové stěně jsou vrata cca 3,3 x 3,0 m.

V hale je provedena zděná dvoupodlažní vestavba - v přízemí velmi pěkná kancelář, v 1. patře šatna a umyvárna se sprchou; v hale je provedena i druhá vestavba zahrnující WC a kuchyňku.

Topení v halách je řešeno plynovými zářiči, v kanceláři a soc. zázemí el. přímotopy. Příprava TUV v el. boileru.

Hala je napojena na elektrickou energii 230/400 V (3 x 80 A, sloupová trafostanice vedle haly); pitná voda z městského řadu; zemní plyn městský řad (středotlak); splašková kanalizace do městského řadu.

Územní plán: plochy VP - plochy výroby a skladování, plochy průmyslové a řemeslné.

Nemovitosti neleží v žádném záplavovém území.

Poznámka: Současný vlastník užívá cca 1/2 haly a na vystěhování bude potřebovat min. 1/2 roku; případně po dohodě s kupujícím může v 1/2 objektu zůstat v dlouhodobém nájmu.