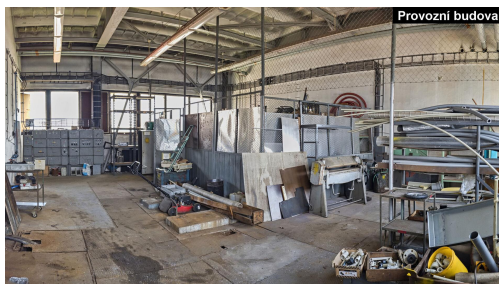
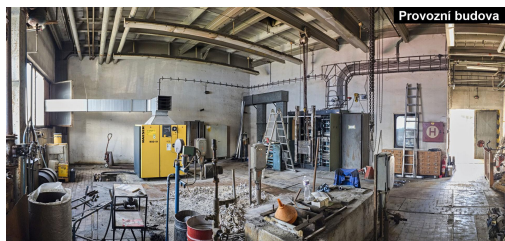
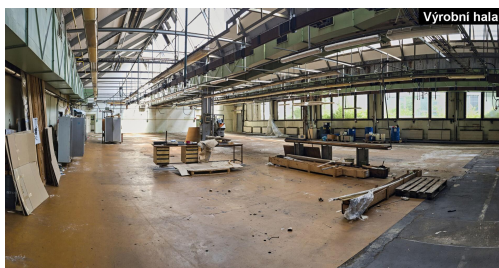


## Různé skladové a výrobní plochy v areálu NOVÝ ELTON v Novém Městě nad Metují

Náchodská, 54901, Nové Město nad Metují



**1 000 Kč**  
za m<sup>2</sup>/rok

+ DPH a úhrady za  
spotřebované energie



Vyřizuje

**Ing. Pavel Budina**

Tel.: 774 133 244

GSM: 777 133 244

E-mail: [info@genera.cz](mailto:info@genera.cz)

**Druh objektu:** montovaná

**Druh prostor:** Skladovací

**Stav objektu:** dobrý

**Energetická náročnost:** G - Mimořádně  
nehospodárná

**POPIS NEMOVITOSTI:** Pronajmeme různé velké skladové a výrobní plochy umístěné v areálu NOVÝ ELTON v Novém Městě nad Metují.

Možné rozměry pronajatých skladových/výrobních ploch od cca 100 m<sup>2</sup> až po celkem cca 3.200 m<sup>2</sup>.

Výrobní hala opláštěná montovanými panely s bohatým prosklením a střešními světlíky; světlá výška haly pod vazník 4,2 m; betonová podlaha, osvětlení, elektroinstalace. Celková zastavěná plocha haly dle KN činí cca 5.400 m<sup>2</sup> - k pronájmu se nabízí cca 1/2 haly; zbytek využívá vlastník areálu pro vlastní výrobu. K dispozici jsou prostory o výměrách 635 m<sup>2</sup>, 630 m<sup>2</sup>, 596 m<sup>2</sup>, 286 m<sup>2</sup> a cca 400 m<sup>2</sup>.

Provozní budova - jedná se o montovanou ocelovou budovu s plochou střechou opláštěnou ŽB panely, celková zastavěná plocha dle KN 1.273 m<sup>2</sup>, betonové podlahy, osvětlení, elektroinstalace. K pronájmu se nabízí cca 2/3 budovy; zbytek využívá vlastník areálu pro vlastní výrobu. K dispozici jsou halové prostory 110 m<sup>2</sup>, 111 m<sup>2</sup>, 137 m<sup>2</sup> (2 x jeřáb - manuální kočka), 64 m<sup>2</sup>, 150 m<sup>2</sup>; plus 160 m<sup>2</sup> dvoupodlažní sklad s regály a výtahem.

Vstup velkými vraty v úrovni terénu.

Po dohodě s vlastníkem je možno provést úpravy prostor dle požadavků zájemce.

Prostory je možné vytápět/temperovat; k dispozici je společné sociální zázemí a v navazující administrativní budově

možnost pronájmu kanceláří.

Bližší informace a více fotografií naleznete v prezentaci na internetových stránkách naší společnosti viz kontakty.