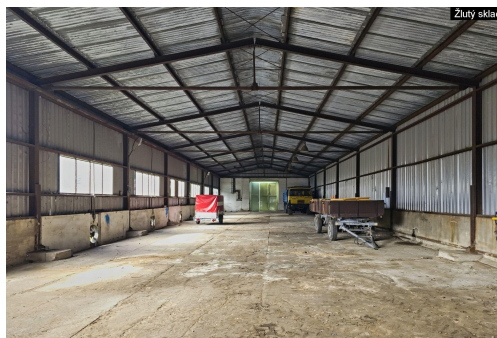
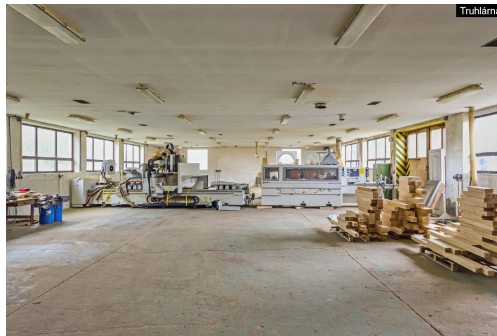


## Skladové a výrobní objekty o plochách 305 m<sup>2</sup> až 1.080 m<sup>2</sup> a venkovní zpevněné plochy

51735, Lično



**50 Kč**  
za m<sup>2</sup>/měsíc

ceny od 50 Kč/m<sup>2</sup>/měsíc,  
venkovní plochy 8  
Kč/m<sup>2</sup>/měsíc; + DPH a  
energie



Vyřizuje

**Ing. Pavel Budina**

**Tel.:** 774 133 244

**GSM:** 777 133 244

**E-mail:** [info@genera.cz](mailto:info@genera.cz)

**Druh objektu:** montovaná

**Druh prostor:** Skladovací

**Stav objektu:** dobrý

**Energetická náročnost:** G - Mimořádně  
nehospodárná

**POPIS NEMOVITOSTI:** Pronajmeme několik samostatných skladových objektů a jeden objekt výrobní o podlahových plochách 305 - 1.080 m<sup>2</sup> a venkovní zpevněné plochy v bývalém zemědělském areálu v obci Lično.

Všechny objekty a venkovní plochy lze pronajmout samostatně (nebo v libovolných kombinacích). Dále v popisech uvádíme nájemné za každý konkrétní objekt.

Žlutý sklad (695 m<sup>2</sup>) - montovaná, ocelová, nezateplená a nevytápěná hala opláštěná trapézovým plechem; do cca 1 m vyzděno; obě štítové stěny vyzděné; vnitřní rozměry haly 53,8 x 11,8 m, výška pod vazník 4,66 m; 1 x vrata ve štítové stěně a 1 x z boku; v části haly vestavěná dílna 5,8 x 11,8 m; světlá výška 3,4 m (mezi halou a dílnou vrata 2,9 x 2,6 m); k hale přistavěna velká zděná garáž o rozměrech 5,2 x 12,4 m, světlá výška 4,4 m, vrata do garáže 4 x 4 m - cena k jednání: 35.000,- Kč/měsíc bez DPH a bez energií.

Malá hala (305 m<sup>2</sup>) - montovaná, ocelová, nezateplená a nevytápěná hala opláštěná trapézovým plechem; do cca 1 m vyzděno; vnitřní rozměry haly 26,5 x 11,5 m, výška pod vazník 4,45 m; 4 x vrata z boku 3,6 x 3,6 m - cena k jednání: 15.000,- Kč/měsíc bez DPH a bez energií.

Truhlárna (629 m<sup>2</sup>) - přízemní, zděná, nezateplená a aktuálně nevytápěná budova s mírně sedlovou střechou; dispozice: dílna 437 m<sup>2</sup> (30,6 x 14,3 m, světlá výška 3,37 m), do dílny 3 x vrata 3,8 x 3,2 m; dvougaráž 62 m<sup>2</sup> (8,9 x

7,0 m, světlá výška 3,4 m), dvoje vrata; kotelna 62 m<sup>2</sup> (8,9 x 7,0 m, světlá výška 3,2 m), jedny vrata; rozvodna, příruční sklad, kancelář (denní místnost) - cena k jednání: 40.000,- Kč/měsíc bez DPH a bez energií.

Zpevněné plochy - v areálu se nachází více než 7.000 m<sup>2</sup> volných venkovních zpevněných ploch pro parkování nebo venkovní skladování - cena k jednání: 8,- Kč/m<sup>2</sup>/měsíc bez DPH.