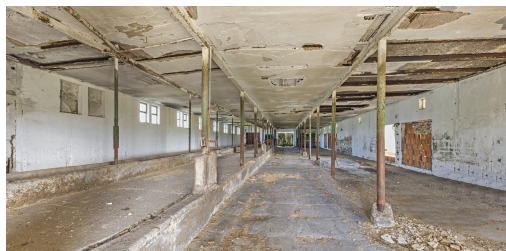


## Bývalý zemědělský objekt 750 m<sup>2</sup> a venkovní zpevněné plochy 600 m<sup>2</sup>

Voděraďy



**30 Kč**  
za m<sup>2</sup>/měsíc

venkovní plochy 5  
Kč/m<sup>2</sup>/měsíc; + DPH a  
úhrady za spotřebované  
energie



Vyřizuje

**Ing. Pavel Budina**

**Tel.:** 774 133 244

**GSM:** 777 133 244

**E-mail:** [info@genera.cz](mailto:info@genera.cz)

**Druh objektu:** cihlová

**Druh prostor:** Skladovací

**Stav objektu:** dobrý

**Energetická náročnost:** G - Mimořádně  
nehospodárná

**POPIS NEMOVITOSTI:** Pronajmeme bývalý zemědělský objekt s celkovou podlahovou plochou cca 750 m<sup>2</sup> a venkovní zpevněné plochy o výměře 600 m<sup>2</sup> v obci Vojenice.

Objekt leží na jižním okraji obce Vojenice a je přístupný i pro kamiony.

Objekt je zemědělský - přízemní, zděný, nezateplený a nevytápěný. Objekt je vyklizený.

Hlavní prostor tvoří hala bývalého kravína o podlahové ploše 647 m<sup>2</sup>, vnitřní rozměry 44 x 14,7 m, světlá výška 4,0 m (v části 3,3 m).

Na halu navazuje prostor patrně bývalé mléčnice o podlahové ploše 88 m<sup>2</sup> (vnitřní rozměry 12,3 x 7,2 m) a bývalé zázemí. Z druhé strany je k hale přistavěn přístřešek o rozměrech cca 6,5 x 50 m.

Okolo objektu jsou volné pozemky o výměře až cca 3.700 m<sup>2</sup>, z toho je cca 600 m<sup>2</sup> zpevněno silničními panely.

Bližší informace a více fotografií naleznete v prezentaci na webových stránkách naší společnosti - viz kontakty.