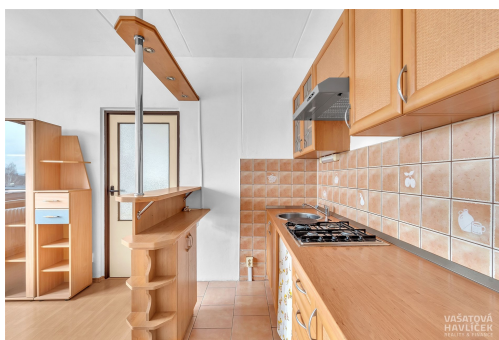


## Pronájem útulného bytu s klimatizací

Jungmannova, Hradec Králové



**12 500 Kč**  
za měsíc



Vyřizuje

**Martina Kudrnová**

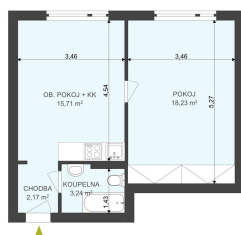
**Tel.:** 773 123 092

**GSM:** +420 734 135 610

**E-mail:**

[martina@reality-vasatova.cz](mailto:martina@reality-vasatova.cz)

Z



BYT 1+1, JUNGMANNOVA, HK



<b>Dispozice bytu:</b>	1+1	<b>Podlaží v domě:</b>	7
<b>Počet podlaží v domě:</b>	9	<b>Celková podlahová plocha:</b>	45 m <sup>2</sup>
<b>Druh objektu:</b>	panelová	<b>Stav objektu:</b>	dobrý
<b>Vlastnictví:</b>	osobní	<b>Druh bytu:</b>	V panelovém domě
<b>Popis vybavení:</b>	.	<b>Elektřina:</b>	Elektro - 230 V
<b>Voda:</b>	Místní zdroj vody; Vodovod	<b>Plyn:</b>	Plynovod
<b>Odpad:</b>	Kanalizace	<b>Energetická náročnost:</b>	G - Mimořádně nehospodárná

**POPIS NEMOVITOSTI:** Tento byt je určený pro klienty, kteří hledají dlouhodobý pronájem v Hradci Králové, bydlení ve světlém bytě v žádané lokalitě.

Základní informace o bytě:

- > byt 1+1 s lodžií na mezipatře
- > 45 m<sup>2</sup>
- > 6. patro
- > s výtahem, bezbariérový

- > sklep, kolárna
- > vybavený
- > parkování před domem

#### Vybavení:

- > kuchyňská linka se spotřebiči (plynová deska, digestoř, lednice)
- > jídelní stůl se židlemi
- > pračka
- > velká vestavěná skříň, rám postele s roštem, obývací stěna, 2 komody
- > klimatizace (přenosná) v kuchyni

#### Technické parametry:

- > vytápění dálkovým horkovodem z Opatovic nad Labem
- > ohřev vody dálkovým horkovodem z Opatovic nad Labem

#### Koho hledáme?

- > hledáme nájemníka, který bude k bytu přistupovat jako ke svému vlastnímu a bude poctivě o tento byt pečovat
- > možnost nastěhování ihned

#### Lokalita:

- > potraviny Hruška - 4 minuty chůzí
- > TESCO Březhrad - 4 minuty autem
- > zastávka MHD - 3 minuty chůze
- > ZŠ - 4 minuty chůzí
- > MŠ - 4 minuty chůzí
- > restaurace - fakultní nemocnice 11 minut chůzí

#### Finanční podmínky:

- > měsíční nájemné: 12.500 Kč
- > měsíční poplatky: teplo, teplá voda, studená voda, el. spol prostor, výtah, úklid: 1.880 Kč/1 osoba
- > nájemce si na sebe přepisuje: elektřinu a plyn
- > vratná jistota: 25.000 Kč
- > provize zprostředkovatele: 15.000 Kč