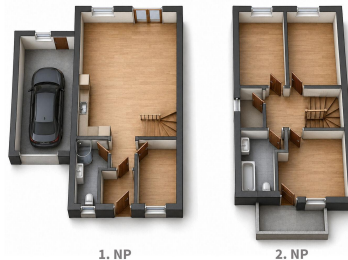
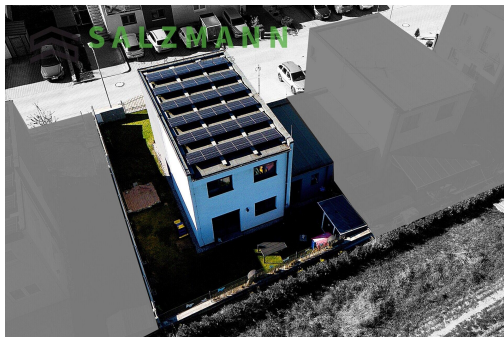


Rodinný dům 4+KK s garáží (cihla, 114m²), Vochov

33023, Vochov



10 450 000 Kč
za nemovitost



Vyřizuje

Vanda Salcmannová

Tel.: +420 377 222 809

GSM: +420 725 110 120

E-mail: rk@salzman.cz

Poloha objektu:	v bloku	Druh objektu:	cihlová
Stav objektu:	velmi dobrý	Počet podlaží v objektu:	2
Typ domu:	patrový	Zastavěná plocha:	83 m ²
Užitná plocha:	114 m ²	Plocha parcely:	250 m ²
Umístění objektu:	okraj obce	Doprava:	vlak; MHD; autobus
Elektřina:	Elektro - 230 V; Elektro - 400 V	Voda:	Vodovod
Telekomunikace:	Internet	Topení:	Jiné
Odpad:	Kanalizace	Energetická náročnost:	A - Mimořádně úsporná

POPIS NEMOVITOSTI: Nabízíme nízkoenergetický rodinný dům 4+kk, který se nachází na okraji klidné části obce Vochov.

V přízemí domu:

- předsín se vstupem do pracovny a do ostatních částí domu
- obývací pokoj s kuchyní se vstupem na zahradu - kuchyňská linka s varnou deskou a digestoří, myčka, trouba horkovzdušná
- koupelna se sprchovým koutem, nábytkové umyvadlo a WC
- pracovna s oknem

V patře domu:

- ložnice
- dětský pokoj
- ložnice s balkonem

- komora s pračkou a sušičkou, boiler
- koupelna s vanou, nábytkové umyvadlo, WC

Na střeše je fotovoltaický systém (7,2 kWp) se solárními panely a 4 bateriemi (10,2kWh). Součástí pozemku je garáž s elektrickým ovládním, tři parkovací stání a zahradní domek.

Dům má nízkou energetickou náročnost díky použitým materiálům a solárnímu systému, který se podílí na vytápění. Komfort bydlení doplňují předokenní rolety. Vytápění je řešeno podlahovými elektrickými topnými panely.

V celém domě jsou plovoucí podlahy a je zde připravena instalace zabezpečovacího systému. Vodu na zalévání zahrady zajišťuje sud z okapu na dešťovou vodu. V obci veškerá občanská vybavenost. Plzeň - Borská pole je vzdálena 12 minut autem.

Poznámky: Výměra pozemku: 250 m². Zastavěná plocha: 83 m². Obytná plocha: 114 m². Elektřina: 230/400V. Plyn: není. Voda: veřejný vodovod. Odpad: veřejná kanalizace. Vytápění: podlahovými elektrickými topnými panely. Internet: ano. Stavební materiál: cihla (Ytong lambda). Rok výstavby: 2018. Parkování: garáž, 3× parkovací stání.