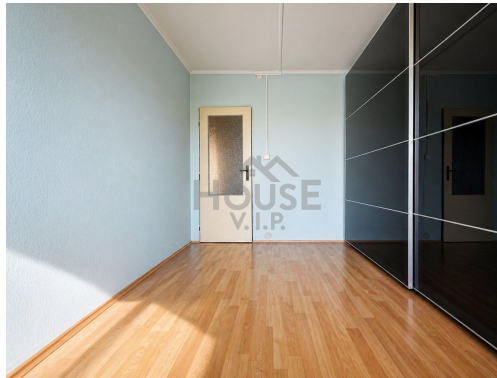


## Prodej bytu 3+1 s ložní

Ohradní, 14000, Praha 4, Praha



**8 300 000 Kč**  
za nemovitost



Vyřizuje

**Tereza Polášková**

**Tel.:** 736 679 205

**GSM:** +420 774 483 933

**E-mail:**

[terezka.polaskova@housevi.cz](mailto:terezka.polaskova@housevi.cz)

<b>Bezbariérový byt:</b>	ano	<b>Dispozice bytu:</b>	3+1
<b>Podlaží v domě:</b>	1	<b>Počet podlaží v domě:</b>	8
<b>Celková podlahová plocha:</b>	71 m <sup>2</sup>	<b>Druh objektu:</b>	panelová
<b>Stav objektu:</b>	velmi dobrý	<b>Vlastnictví:</b>	družstevní
<b>Lodžie:</b>	7 m <sup>2</sup>	<b>Sklep:</b>	3 m <sup>2</sup>
<b>Umístění objektu:</b>	klidná část obce	<b>Energetická náročnost:</b>	B - Velmi úsporná

**POPIS NEMOVITOSTI:** Nabízíme k prodeji byt o dispozici 3+1 v družstevním vlastnictví se splacenou anuitou o celkové ploše 71 m<sup>2</sup> s ložní o velikosti 7 m<sup>2</sup> a sklepní kóji 3 m<sup>2</sup>, situovaný v klidné části Prahy 4 – Michle, ulice Ohradní. Byt se nachází z jižní strany v přízemí – je v úrovni terénu s ložní do zeleně, ze severní strany odpovídá 1. nadzemnímu podlaží.

Dispozici tvoří vstupní předsín, tři samostatné neprůchozí pokoje, kuchyň s kuchyňským koutem, koupelna s vanou a pračkou, samostatná toaleta a praktická komora s úložným prostorem. K bytu náleží sklepní kóje a zasklená lodžie, na kterou je vstup z jednoho z pokojů.

Byt má zděné jádro. Plastová okna jsou orientována na sever a jih. Byt je připravený k okamžitému nastěhování. Měsíční poplatky 5000 Kč + elektřina a plyn.

Dům je ve velmi dobrém technickém stavu a pravidelně udržován. Energetický štítek budovy B.

Lokalita Michle nabízí kompletní občanskou vybavenost v docházkové vzdálenosti. V okolí se nachází supermarkety, menší obchody, restaurace i kavárny, stejně jako školy, školky a zdravotnická zařízení. Nedaleko je také administrativně-obchodní areál BB Centrum, který rozšiřuje nabídku služeb, obchodů i pracovních příležitostí. Lokalita zároveň nabízí dostatek zeleně a možností pro volnočasové aktivity.

Dopravní dostupnost je velmi dobrá - v blízkosti domu se nachází zastávky autobusů a tramvají, které zajišťují rychlé spojení na metro C (stanice Budějovická nebo Kačerov). Do centra města se tak dostanete během několika minut. Výhodou je také dobré napojení na hlavní dopravní tahy a městský okruh

Byt je v družstevním vlastnictví, anuita je již plně splacena. V případě financování hypotékou je nutné ručení jinou nemovitostí. Rádi vám bezplatně zajistíme nejvýhodnější financování dle vašich individuálních potřeb.