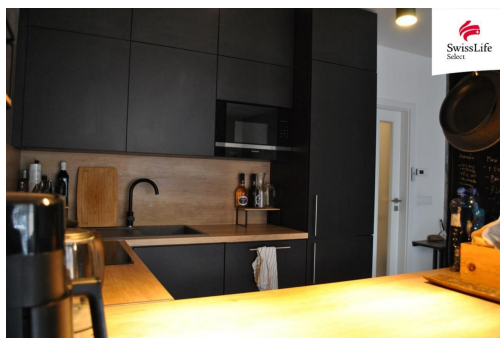
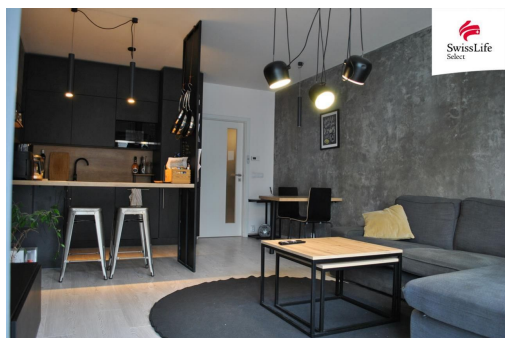


## Pronájem bytu 2+kk 65 m<sup>2</sup> Sokolovská, Praha

Sokolovská, 18600, Praha 8, Praha



**35 000 Kč**  
za měsíc



Vyřizuje

**Jiří Liesner**

**Tel.:** +420 800775577

**GSM:** +420 800775577

**E-mail:**

[info-reality@swisslifeselect.cz](mailto:info-reality@swisslifeselect.cz)

<b>Dispozice bytu:</b>	2+kk	<b>Podlaží v domě:</b>	5
<b>Počet podlaží v domě:</b>	7	<b>Celková podlahová plocha:</b>	65 m <sup>2</sup>
<b>Druh objektu:</b>	smíšená	<b>Stav objektu:</b>	po rekonstrukci
<b>Vlastnictví:</b>	osobní	<b>Lodžie:</b>	8 m <sup>2</sup>
<b>Sklep:</b>	4 m <sup>2</sup>	<b>Doprava:</b>	silnice; MHD
<b>Odpad:</b>	Kanalizace	<b>Energetická náročnost:</b>	G - Mimořádně nevhodná

### POPIS NEMOVITOSTI: Pronájem bytu 2+kk, 65 m s lodžii a parkovacím stáním Praha, Karlín (Sokolovská)

Nabízíme k pronájmu moderní byt o dispozici 2+kk a podlahové ploše 65 m, který se nachází v 5. nadzemním podlaží bytového domu s výtahem v prestižní lokalitě Praha Karlín, ulice Sokolovská.

Byt prošel kompletní rekonstrukcí a nabízí komfortní a prakticky řešené bydlení. Okna směřují do klidného vnitrobloku, což zajišťuje dostatek soukromí a minimální hluk z ulice. Velkým benefitem je prostorná lodžie, ideální pro odpočinek.

Byt se pronajímá plně vybavený k dispozici je postel, pracovní stůl, gauč a televize. Kuchyňská linka je vybavena vestavěnými spotřebiči, včetně lednice s mrazákem, elektrického sporáku, trouby, mikrovlnné trouby a pračky. Komfort bydlení dále zvyšují venkovní rolety.

K bytu náleží také sklepní kóje a parkovací stání přímo v domě, které je součástí pronájmu. Velkou výhodou je přímé propojení domu z garáže se výtahem dostanete přímo do objektu, kde se nachází supermarket Lidl, což výrazně usnadňuje každodenní život.

Karlín patří mezi nejvyhledávanější lokality v Praze díky své atmosféře, množství restaurací, kaváren a služeb.

Samozřejmostí je také výborná dopravní dostupnost stanice metra (linka B) se nachází přibližně 3 minuty chůze od domu.

Byt je ideální pro jednotlivce či pár, kteří hledají kvalitní bydlení v širším centru Prahy s maximálním komfortem.

Finanční podmínky:

Nájemné: 35 000 Kč / měsíc

Poplatky: cca 8 250 Kč / měsíc

Parkovací stání: součástí nájmu

Byt je k dispozici od poloviny května.

V případě zájmu o více informací nebo sjednání prohlídky mě neváhejte kontaktovat.