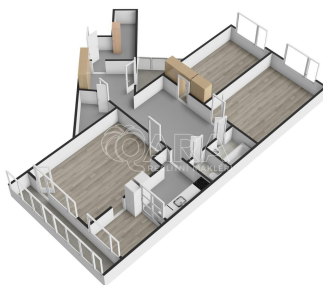
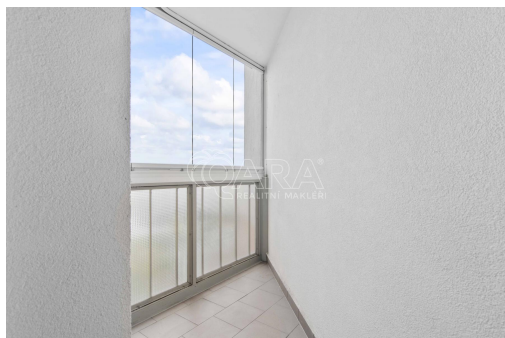
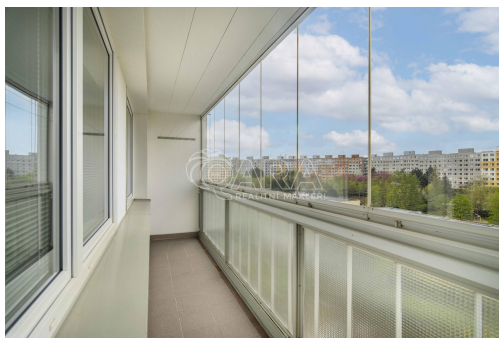


Prostorný byt 3+1 se dvěma lodžieami a dílnou, 2 minuty od metra Luka

Neustupného, 15500, Praha 13, Praha



29 900 Kč
za měsíc

Neplatíte provizi RK!



Vyřizuje

Jan Šebek

Tel.: +420 778116059

GSM: +420 778116059

E-mail: sebek@qara.cz

Dispozice bytu:	3+1	Podlaží v domě:	8
Počet podlaží v domě:	13	Celková podlahová plocha:	100.7 m ²
Druh objektu:	panelová	Stav objektu:	po rekonstrukci
Vlastnictví:	družstevní	Lodžie:	10.1 m ²
Umístění objektu:	sídliště	Doprava:	silnice; autobus
Elektřina:	Elektro - 230 V	Voda:	Místní zdroj vody
Telekomunikace:	Internet	Plyn:	Individuální; Plynovod
Topení:	Ústřední - dálkové	Energetická náročnost:	B - Velmi úsporná

POPIS NEMOVITOSTI: Tento byt na Stodůlkách se vám bude líbit, pokud hledáte opravdu velkorysý rodinný prostor, kde se nebudete mačkat, a přitom chcete mít metro i park doslova za rohem.

Neplatíte provizi realitní kanceláři!

Byt o dispozici 3+1 se nachází v 8. patře udržovaného panelového domu v ulici Neustupného. S celkovou plochou 100,74 m² (90,69 m² podlahové plochy + 10,05 m² lodžie) nabízí komfort, který v běžných panelových bytech jen tak nenajdete.

Co v bytě najdete:

Pokoje: Tři samostatné neprůchozí místnosti, prostornou kuchyni, která je vybavena lednicí myčkou a plynovým sporákem. A také velkou předsíň.

Dvě lodžie: Reálně máte k dispozici dvě lodžie (3,5 m² a 6,5 m²). Jednu můžete využít pro klidné posezení u kávy a druhou třeba pro pěstování bylinek.

Vlastní dílnu: Součástí bytu je i malá praktická dílna, kterou ocení každý kutil nebo uložení vybavení.

Úložné prostory: V bytě je praktická komora.

Lokalita je naprosto zásadní:

Metro Luka: Na stanici metra linky B dojdete pomalou chůzí za pouhé dvě minuty. Do centra města se tak dostanete bleskově.

Příroda hned u domu: Dům sousedí s Centrálním parkem Prahy 13. Ideální místo na běhání, procházky nebo vyžití pro děti na několika hřištích.

Kompletní vybavenost: Supermarkety, poliklinika, školy i školky jsou v bezprostředním okolí domu.

Nájemní podmínky:

Měsíční nájemné: 29 900 Kč.

Zálohy na služby: Pro čtyřčlennou rodinu jsou nastaveny na 6 700 Kč. Elektřina a plyn (pouze vaření) se přepisují na nájemce (odhadem cca 1800 Kč).

Kauce: Při podpisu smlouvy skládáte vratnou kauci ve výši dvou měsíčních nájmu.

Byt je v dobrém, udržovaném stavu a hledáme pro něj solidní a dlouhodobé podnájemníky (vzhledem k tomu, že jde o družstevní byt).

Pokud potřebujete více informací nebo se chcete do bytu přijít podívat, kontaktujte prosím Honzu Šebka na uvedených kontaktních údajích.