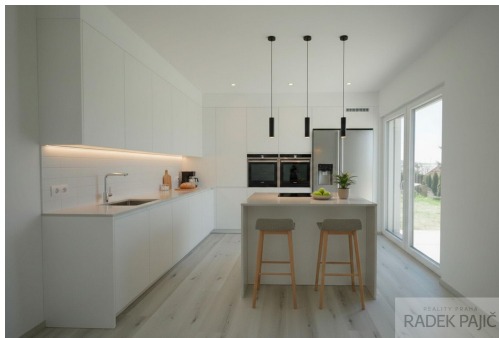


Moderní novostavba RD obklopená přírodou, 5+kk, 147,25 m²

Luční, 25741, Týnec nad Sázavou



13 474 790 Kč
za nemovitost



Vyřizuje
Radek Pajič, MBA, MSc.
Tel.: +420 603 378 390
GSM: +420 603 378 390
E-mail:
reality@radekpajic.cz

Poloha objektu:	samostatný	Druh objektu:	cihlová
Stav objektu:	novostavba	Počet podlaží v objektu:	2
Typ domu:	patrový	Zastavěná plocha:	92 m ²
Užitná plocha:	147 m ²	Plocha parcely:	776 m ²
Umístění objektu:	klidná část obce	Doprava:	vlak; silnice; autobus
Elektrina:	Elektro - 230 V	Voda:	Vodovod
Telekomunikace:	Telefon; Internet	Topení:	Lokální - tuhá paliva; Ústřední - plynové
Odpad:	Kanalizace	Ostatní rozvody:	Kabelové rozvody
Energetická náročnost:	B - Úsporná		

POPIS NEMOVITOSTI: Z bytu do prostoru, z ruchu do klidu, z kompromisů do skutečného domova.

Rodinný dům v Týnci nad Sázavou - klid přírody, prostor pro rodinu a Praha na dosah.

Týnec nad Sázavou, lokalita, která si dlouhodobě drží oblibu díky ideálnímu spojení přírody, klidu a výborné dostupnosti do Benešova i Prahy.

Tento dům je skvělou volbou pro rodinu, která už nechce dělat kompromisy mezi prostorem a dostupností. Nabízí dostatek místa pro každodenní život, soukromí pro každého člena domácnosti a zároveň flexibilitu do budoucna - dispozici lze totiž snadno upravit i na dvougenerační bydlení nebo kombinaci bydlení a práce z domova.

Samotná stavba byla realizována s důrazem na kvalitu a dlouhou životnost. Nosné zdivo z Porothermu, železobetonový monolitický strop i schodiště a kvalitní tepelná izolace zajišťují stabilitu, komfort i energetickou úspornost. (PENB "B") Střešní konstrukce s foukanou izolací o tloušťce 300 mm pomáhá držet příjemné klima v domě po celý rok. Interiér působí moderně a čistě - bezfalcové dveře, lepené vinylové podlahy v kombinaci s dlažbou a vkusně řešené koupelny s vybavením značek Laufen, Hansa, Concept a Dřevojas vytvářejí nadstandardní, ale zároveň velmi praktické bydlení.

Komfort bydlení podtrhuje podlahové vytápění v celém domě napojené na plynový kotel se zásobníkem teplé vody, doplněné o žebříčkové radiátory v koupelnách. O zdravé vnitřní prostředí se stará rekuperační jednotka, která zajišťuje stálý přísun čerstvého vzduchu bez zbytečných tepelných ztrát. Atmosféru domova pak snadno dotvoří krbová kamna, která oceníte především v zimních měsících. Dům je zároveň připraven na budoucnost - nechybí příprava na fotovoltaiku.

K dispozici jsou tři parkovací místa, elektrická vjezdová brána na dálkové ovládání, terasa ideální pro rodinné posezení i retenční nádrž na dešťovou vodu o objemu 4 m³. Samozřejmostí je zabezpečovací systém Jablotron a videotelefon s ovládáním vstupní branky, které zvyšují bezpečí celé rodiny.

Týnec nad Sázavou je ideální místo pro život - nabízí kompletní občanskou vybavenost, školu, školku i obchody, a přitom si zachovává charakter klidného města obklopeného přírodou. Okolí řeky Sázavy vybízí k procházkám, sportu i rodinným výletům. Benešov je vzdálený pár minut autem, do Prahy se pohodlně dostanete autem i vlakem.

Pro více informací, půdorysy nebo domluvení prohlídky mě neváhejte kontaktovat. Rád vás tímto domem osobně provedu.