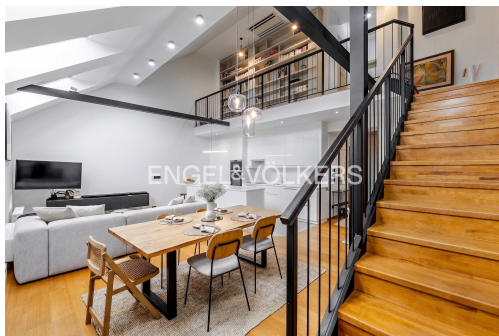


## Mezonetový byt 4+kk s parkovacím stáním na Praze 1

Soukenická, 11000, Praha 1, Praha



**33 000 000 Kč**  
za nemovitost



Vyřizuje

**Mgr. Karolína  
Marchlíková**

**Tel.:** +420 233 091 011

**GSM:** +420 735 759 607

**E-mail:**

[karolina.marchlikova@engelvoelkers.com](mailto:karolina.marchlikova@engelvoelkers.com)

<b>Dispozice bytu:</b>	4+kk	<b>Podlaží v domě:</b>	5
<b>Počet podlaží v domě:</b>	1	<b>Celková podlahová plocha:</b>	149 m <sup>2</sup>
<b>Druh objektu:</b>	cihlová	<b>Stav objektu:</b>	po rekonstrukci
<b>Vlastnictví:</b>	osobní	<b>Energetická náročnost:</b>	G - Mimořádně nevhodná

**POPIS NEMOVITOSTI:** Klimatizovaný mezonet o dispozici 4+kk s galerií a vnitřní užité ploše 149 m<sup>2</sup> se nachází v 5. a 6. nadzemním podlaží reprezentativního činžovního domu z roku 1893. Celý dům prošel v roce 2014 precizní rekonstrukcí se zachováním historických prvků, jako jsou korintské sloupky, štuky a původní schodiště, a je vybaven výtahem do mezipatra. V uzavřeném dvoře domu se nachází parkovací stání, které náleží k bytu.

Samotný byt prošel kompletní rekonstrukcí v roce 2015 a další modernizací v roce 2022, která zahrnovala nové koupelny, renovaci schodiště, modernizaci kuchyně a instalaci vestavěného nábytku. První úrovni bytu dominuje velkorysý a vzdušný obývací pokoj s ohromně vysokým stropem, kuchyňskou linkou s ostrůvkem a čtyřmi ateliérovými okny. V této části se dále nachází velká ložnice s vlastní en-suite koupelnou s WC a sprchovým koutem, vstupní hala s úložnými prostory a samostatné WC. Druhá úroveň bytu nabízí galerii s knihovnou, dvě světlé ložnice, druhou velkou koupelnu s vanou i sprchou a praktickou technickou místnost.

Velkou výhodou bytu je absence šikmin, dálkové otevírání střešních oken a orientace většiny místností do tichého vnitrobloku. Interiér doplňují parketové podlahy a dřevěná izolační okna, přičemž vytápění zajišťuje vlastní plynový kotel. K bytu náleží také sklepní kóje a zmíněné parkovací stání ve vnitrobloku.