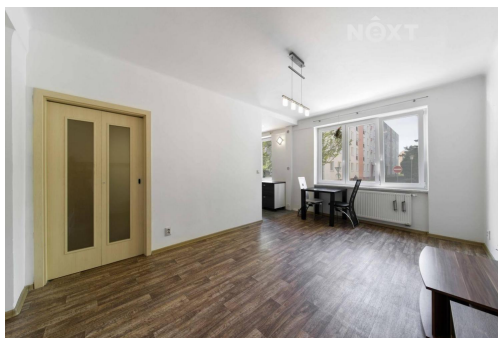
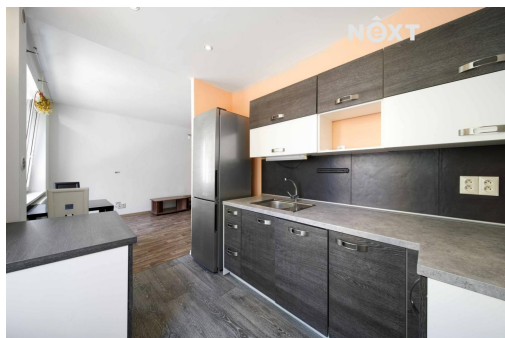
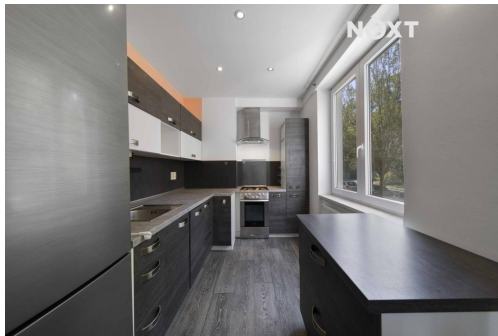
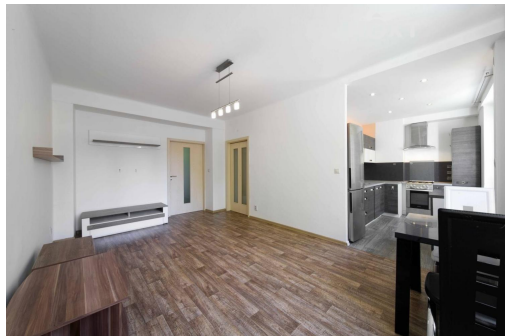


Pronájem byt 2+kk, 55m²

Blatenská, 32600, Plzeň 2-Slovany, Plzeň



15 000 Kč
za měsíc

Nájemné 15.000 Kč/měsíčně, poplatky 3.000 Kč/měsíčně, elektřina a plyn se převádí na nájemníka. Kauce 45.000 Kč, provize RK 15.000 Kč.



Vyřizuje

Bc. Monika Burgrová

Tel.: 800 700 099

GSM: +420 725 173 088

E-mail:

info@nextreality.cz

Dispozice bytu:	2+kk	Podlaží v domě:	1
Počet podlaží v domě:	4	Celková podlahová plocha:	55 m ²
Druh objektu:	cihlová	Stav objektu:	velmi dobrý
Vlastnictví:	osobní	Sklep:	2 m ²
Energetická náročnost:	G - Mimořádně nevhodná		

POPIS NEMOVITOSTI: Exkluzivně představuji nabídku pronájmu bytu o dispozici 2+KK nacházející se v 1. zvýšeném nadzemním podlaží cihlového bytového domu. Dispozičně je byt řešený vstupní chodbou, kde jsou postaveny vestavěné skříně, ze které je vstup na samostatnou toaletu a do koupelny se sprchovým koutem, umyvadlem a pračkou. Z chodby se vchází do obývacího pokoje s kuchyňským koutem. Okna jsou orientována na východní stranu domu. Kuchyň je vybavena praktickou kuchyňskou sestavou, plynovým kombinovaným sporákem, myčkou i lednicí. Obývací pokoj je vybavený jídelním stolem se dvěma židlemi, televizním a konferenčním stolem. Z obývacího pokoje je vstup do klimatizované ložnice, orientované na západní stranu domu s výhledem do zeleně parkové úpravy. Ložnice je vybavena dvoulůžkem, nočními stolky a šatními skříněmi. K bytu náleží sklepní kóje a v domě k dispozici společná kočárkárna. V okolí domu je v docházkové vzdálenosti mateřská, základní i střední škola, několik dětských hřišť a je zde celá řada možností trávení volného času. Tramvajová i trolejbusová zastávka je v docházkové vzdálenosti do deseti minut, stejně jako obchodní centrum Galerie Slovany. Nájemné 15.000 Kč/měsíčně, poplatky 3.000 Kč/měsíčně, elektřina a plyn se převádí na nájemníka. Kauce 45.000 Kč, provize RK 15.000 Kč. Byt je připraven pro nové nájemníky od 1.6.2026. Pro komunikaci uvádějte evidenční číslo zakázky N117650.