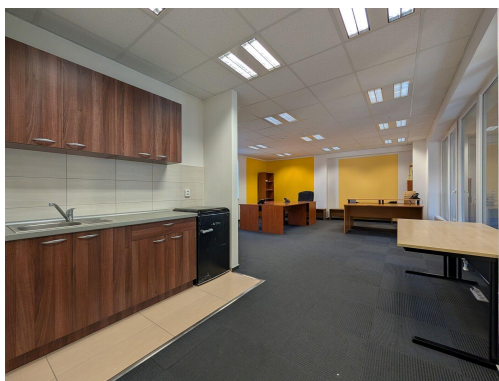


Moderní kanceláře 68,7 m² s velkou lodžii a s možností parkování v centru Liberce

Hrazená, 46007, Liberec (nečleněné město), Liberec



20 000 Kč
za měsíc

+ energie



Vyřizuje

Ing. Pavel Budina

Tel.: 774 133 244

GSM: 777 133 244

E-mail: info@genera.cz

Plocha kanceláří: 68 m²

Stav objektu: velmi dobrý

Energetická náročnost: G - Mimořádně nevhodná

Druh objektu: cihlová

Druh prostor: Kanceláře

POPIS NEMOVITOSTI: Pronajmeme reprezentativní kanceláře o celkové výměře 68,7 m² (bez započtené lodžie) umístěné v 1. patře moderní administrativní budovy v centru města Liberec - v ulici Hrazená 906/10.

Ke kancelářím je možné dopronajmout až 3 parkovací místa na chráněném parkovišti ve vnitrobloku domu. Pro klienty a zákazníky je přímo před domem k dispozici veřejné parkoviště pro cca 60 osobních vozů (placené).

Prostory mají samostatný elektroměr a odpočtový vodoměr a velice nízké náklady na vytápění (cca 1.500 - 2.000 Kč/měsíc).

Kanceláře jsou vzdušné a dobře prosvětlené přirozeným světlem. Přístup po vnitřním schodišti + bezbariérový přístup osobním výtahem.

K dispozici vybavená kuchyňská linka s lednicí a vlastní WC s umyvadlem.

Z kanceláří je přímý vstup na odpočinkovou lodžii o ploše cca 16 m².

Elektrické a datové rozvody jsou rozvedeny v podlaze ke stolům; instalovaný je elektronický zabezpečovací systém.

Kanceláře jsou částečně zařízené kancelářským nábytkem (může/nemusí zůstat).

Prostory jsou velmi vhodné pro:

- administrativní činnost;
- právníkové služby;
- účetní služby;
- realitní služby;
- sídlo softwarové firmy;
- reklamní a marketingovou agenturu;
- rehabilitace apod.

V blízkosti budovy se nacházejí restaurace, kavárny, obchody, lékárna, ČSOB banka, fitness centrum, horolezecká stěna, obchodní centrum Fórum atd.

Po dohodě je možné kanceláře stavebně přizpůsobit potřebám nájemníka.