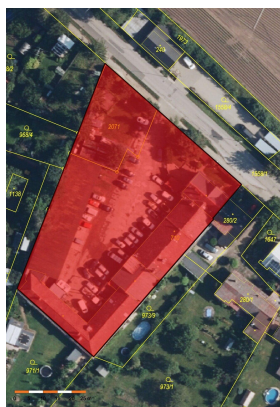


## Spoluvlastnický podíl 1/12 na areálu o celkové výměře 3.949 m<sup>2</sup> s rodinným domem a dílnami

Předměřická, 50301, Hradec Králové



**4 800 000 Kč**  
za nemovitost

za uvedený podíl, cena k jednání



Vyřizuje

**Ing. Pavel Budina**

**Tel.:** 774 133 244

**GSM:** 777 133 244

**E-mail:** [info@genera.cz](mailto:info@genera.cz)

<b>Druh objektu:</b>	cihlová	<b>Stav objektu:</b>	dobrý
<b>Druh prostor:</b>	Výrobní	<b>Elektrina:</b>	Elektro - 230 V; Elektro - 400 V
<b>Voda:</b>	Vodovod	<b>Plyn:</b>	Plynovod
<b>Odpad:</b>	Kanalizace	<b>Energetická náročnost:</b>	G - Mimořádně ne hospodárná

**POPIS NEMOVITOSTI:** Prodáme spoluvlastnický podíl o velikosti 1/12 na areálu v Hradci Králové, v ulici Předměřická

Areál má celkovou výměru pozemků 3.949 m<sup>2</sup>.

V areálu se nachází RD postavený v roce 1946 s jedním podzemním podlažím, jedním nadzemním podlažím a obytným podkrovím o zastavěné ploše 123 m<sup>2</sup>, který je uvnitř rekonstruován.

Na RD navazuje soubor dílen a skladů stavěných mezi lety 1946 až 1971 v původním, ale provozuschopném stavu o celkové zastavěné ploše 976 m<sup>2</sup>, naproti dílnám se nachází otevřená, ocelová skladovací hala o zastavěné ploše 354 m<sup>2</sup>. Většina volných pozemků v areálu je zpevněna.

RD využívá jeden ze spoluvlastníků, část dílen využívají spoluvlastníci a část je pronajata třetím osobám.

Přístup do areálu je přímo z ulice Předměřická.

Areál je napojený na veškeré inženýrské sítě:

- elektrická energie: 230/400 V, trafo na hranici areálu,
- pitná voda: ANO,
- kanalizace: ANO,
- zemní plyn: ANO.