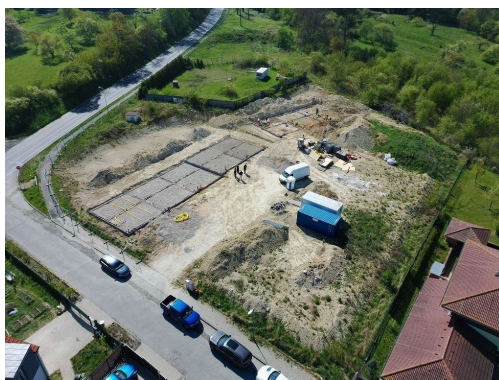


## Prodej rodinného domu 4+kk, 130 m<sup>2</sup>, se zahradou 178 m<sup>2</sup> v obci Jiřice u Benátek nad Jizerou

Jiřice



**12 980 000 Kč**  
za nemovitost



Vyřizuje

**Jana Rajsiglová**

**Tel.:** 602 328 234

**GSM:** +420 608 844 440

**E-mail:**

[jana.rajsiglova@dajona.cz](mailto:jana.rajsiglova@dajona.cz)

<b>Poloha objektu:</b>	řadový	<b>Druh objektu:</b>	cihlová
<b>Stav objektu:</b>	novostavba	<b>Počet podlaží v objektu:</b>	2
<b>Typ domu:</b>	patrový	<b>Zastavěná plocha:</b>	130 m <sup>2</sup>
<b>Užitná plocha:</b>	130 m <sup>2</sup>	<b>Plocha parcely:</b>	280 m <sup>2</sup>
<b>Plocha zahrady:</b>	151 m <sup>2</sup>	<b>Ostatní:</b>	Garáž
<b>Elektrina:</b>	Elektro - 230 V	<b>Voda:</b>	Místní zdroj vody; Vodovod
<b>Telekomunikace:</b>	Internet	<b>Odpad:</b>	Kanalizace
<b>Energetická náročnost:</b>	B - Velmi úsporná		

**POPIS NEMOVITOSTI:** Exkluzivně Vám nabízíme předprodej krajního rohového domu - Byt č.1, z první etapy developerského projektu Residence Jiřice, který nabízí k prodeji novostavby osmi bytových jednotek, každá s vlastní zahradou, garáží a parkovacím stáním v obci Jiřice u Benátek nad Jizerou. Tento projekt poskytuje výbornou dopravní dostupnost po dálnici D10, jak do Prahy, tak do Mladé Boleslavi či Brandýsa nad Labem. Obec Jiřice se nachází cca 3 km od exitu 27, dálnice D10 a cca 6 km od centra města Benátek nad Jizerou.

Rodinné domy, jejichž součástí jsou 3 a 5 bytových jednotek, se nacházejí na okraji obce, na mírně vyvýšeném místě s krásným výhledem do okolní krajiny. Domy jsou navrženy v moderním architektonickém stylu, prakticky a vkusně řešené. Při výstavbě byly použity moderní technologie.

Každá bytová jednotka je samostatná a svojí dispozicí představuje samostatný řadový rodinný dům. Dispozičně je

každý dům 4 + kk s terasou, o výměře cca 130 m<sup>2</sup> užitné plochy včetně garáže, každý dům je rozdělen do 2 NP, má samostatný vchod a vlastní část pozemku (zahradu a prostoru před vchodem a garáží - parkovací stání), přičemž výměra pozemků se pohybuje cca 200 m<sup>2</sup>. Každý dům má 2 koupelny propojené s WC, 3 samostatné ložnice, obývací pokoj propojený s kuchyňským koutem a přímým vstupem na terasu a vlastní garáž.

Tento konkrétní dům - Byt č.1 je rohový s velikostí zahrady a pozemku před domem celkem 207 m<sup>2</sup>, dispozičně 4 + kk o výměře 123 m<sup>2</sup> užitné plochy včetně garáže + 14,7 m<sup>2</sup> terasa.

Domy jsou napojeny na elektřinu, obecní kanalizaci a vodovod, plyn v domech není. Pro vytápění a ohřev vody budou instalována tepelná čerpadla vzduch - voda a teplovodní podlahové vytápění. Koupelny budou dokončené, včetně obkladů, dlažeb a zařizovacích předmětů, podlahy budou vinylové, vnitřní dveře a zárubně osazené, okna plastová, s izolačním trojsklem. Tento nízkoenergetický dům se řadí do třídy B, což Vám poskytne úsporu energií a nízké náklady na provoz.

Inzerovaná cena domů je konečná, vnitřky budou předány kompletně dokončené, vše po kolaudaci. Zahrada bude oplocená, zarovnaná, na terasu pouze příprava. Předpokládaný termín dokončení této I etapy je podzim 2027 a předání klientům jaro 2028.

V nabídce jsou použity vizualizace projektu, informativní vizualizace interiérů a reálné fotografie místa, doplněné o průběžné fotografie ze stavby.

Pro klienty je připraven katalog standardů, jako zařizovacích předmětů, vnitřních dveří a zárubní, včetně barevných variant vinylových podlah.

Výstavbu realizuje spolehlivý dodavatel, který má bohaté zkušenosti s výstavbou právě rodinných domů a menších developerských projektů a zakládá si na profesionálně provedené práci s použitím kvalitních materiálů a individuálnímu přístupu ke každému projektu.

Dům splňuje všechny požadavky moderního bydlení s dobrou dopravní dostupností. Rádi Vám sdělíme podrobné informace, zašleme dispoziční plány, technickou specifikaci a podrobnou prezentaci. Prosím kontaktujte makléře.