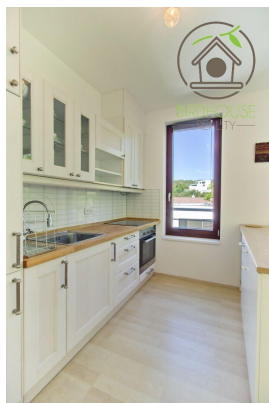


Pronájem bytu 2+kk 64 m² - Praha 5 Košíře

Musílkova, 15000, Praha 5, Praha


28 000 Kč
 za měsíc

 + Poplatky a služby 5.000,-
 Kč + elektřina na nájemce
 + kauce + provize RK


Vyřizuje

Petr Sýkora
Tel.: +420 702 251 720

GSM: +420 702 251 720

E-mail:
sykora@birdhoureality.cz

Dispozice bytu:	2+kk	Podlaží v domě:	4
Počet podlaží v domě:	8	Celková podlahová plocha:	64 m ²
Druh objektu:	cihlová	Stav objektu:	velmi dobrý
Vlastnictví:	osobní	Umístění objektu:	klidná část obce
Doprava:	silnice; MHD	Elektřina:	Elektro - 230 V
Voda:	Vodovod	Telekomunikace:	Internet
Topení:	Ústřední - dálkové	Odpad:	Kanalizace
Energetická náročnost:	C - Úsporná		

POPIS NEMOVITOSTI: Nabízíme Vám k pronájmu velmi světlý a moderně řešený byt o dispozici 2+kk a celkové výměře 64 m², který se nachází ve čtvrtém patře novostavby v klidné ulici Musílkova v oblíbené pražské čtvrti Košíře.

Dominantou celého interiéru je prosluněný obývací pokoj s orientací na jihovýchod, díky čemuž je prostor po většinu dne zalitý sluncem. Velká okna nabízí uklidňující výhled přímo do korun vzrostlých stromů, což v bytě zaručuje klid na duši a podtrhuje hřejivé teplo domova.

Kuchyňský kout je od odpočinkové zóny prakticky oddělen stylovým ostrůvkem a doplněn jídelním stolem, což vytváří dojem plnohodnotné jídelny. Samotná linka disponuje sklokeramickou varnou deskou, lednicí s mrazákem a nabízí velkorysý množství úložného prostoru.

Byt je celkově řešen velmi prakticky a nabízí dostatek místa pro uložení všech Vašich věcí. Kromě vestavěných skříní v ložnici i v předsíni vám bude k dispozici také prostorná komora, která skvěle poslouží jako šatna. Světlá koupelna s oknem je vybavena rohovou vanou, toaletou a pračkou.

Velkým benefitem tohoto pronájmu je v neposlední řadě vlastní parkovací stání v bezpečí podzemních garáží budovy.

Lokalita Košíře je ideální volbou pro ty, kteří hledají rychlé spojení do centra a zároveň chtějí mít přírodu a veškerý servis na dosah. Jen pár kroků od domu se nachází tramvajová zastávka Kavalírka, odkud se za necelých 10 minut dostanete na Anděl k metru linky B.

V bezprostřední blízkosti (cca 2 minuty pěšky) se nachází supermarket Albert pro každodenní nákupy.

Volný čas můžete trávit v okolních parcích Klamovka či Cibulka, nebo si zajít na úchvatný výhled na Prahu z nedaleké vyhlídky Skalka. Život v této čtvrti vám zpřijemní i skvělé podniky přímo v sousedství - na jídlo můžete zajít do restaurace U Sousedů, která je doslova za rohem, a na výbornou kávu do oblíbené kavárny KÁVALÍrka.

Tento byt představuje dokonalou harmonii mezi městským stylem života a klidným zázemím uprostřed zeleně. Přijďte se o tom přesvědčit osobně.