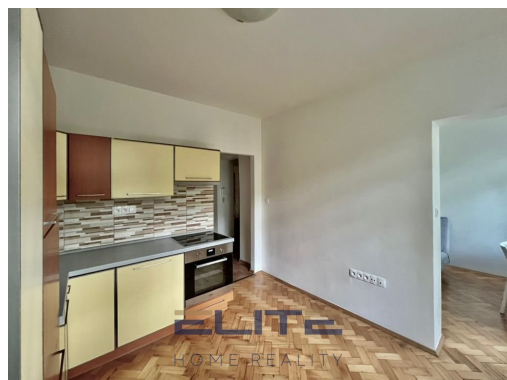


Pronájem vybaveného bytu 2+kk 28 m² - Liberec, Jeřáb, ul. Slavíčkova

Slavíčkova, 46007, Liberec (nečleněné město), Liberec



12 000 Kč

za měsíc

Služby 2242,- Kč / 2 os., el. na vlastní smlouvu s dodavatelem., vratná jistina 24 tis, + provize RK



Vyřizuje

Karolína Žárská, M.R.E.

Tel.: 604 925 986

GSM: +420 731 520 219

E-mail:

zarska@elitehomereality.cz

Z

Dispozice bytu:	2+kk	Podlaží v domě:	3
Počet podlaží v domě:	5	Celková podlahová plocha:	28 m ²
Druh objektu:	cihlová	Stav objektu:	dobrý
Vlastnictví:	osobní	Umístění objektu:	centrum obce
Doprava:	vlak; dálnice; silnice; MHD; autobus	Elektrina:	Elektro - 230 V
Voda:	Vodovod	Topení:	Ústřední - dálkové
Odpad:	Kanalizace	Ostatní rozvody:	Kabelové rozvody
Energetická náročnost:	C - Úsporná		

POPIS NEMOVITOSTI: Nabízím k pronájmu slunný, vybavený byt 2+KK o velikosti 28 m² ve 3. NP revitalizovaného cihlového domu v ulici Slavíčkova, v dolním centru Liberce. Proč si tento byt zamilujete?

Perfektně využitý prostor - i přes kompaktní rozměry nabízí byt kompletní zázemí pro pohodlné bydlení. Chytrá dispozice zahrnuje rohovou kuchyňskou linku s vestavěnými spotřebiči (lednice s mrazákem, myčka nádobí, elektrická

trouba, digestoř), praktickou potravinovou skřín, jídelní kout, pracovní zónu i spací část.

Moderní vybavení - byt prošel v nedávné době kompletní modernizací s novými obroušenými parketami, plastovými okny se žaluziemi a venkovními parapety připravenými na truhlíky s květinami či bylinkami. Chodba je vybavena vestavěným šatním komplexem. Koupelna kombinuje sprchový kout s WC a prostorem pro pračku. Byt je čerstvě vymalovaný.

Budova se nachází v energetické třídě C. To znamená nízké provozní náklady na bydlení.

Výjimečná lokalita pro městský život:

Dolní centrum Liberce - nacházíte se v srdci města s tramvajovým spojením na dosah ruky, které vás rychle dostane na obě strany Liberce. Ideální pro ty, kteří chtějí mít městský život na dosah.

Kompletní občanská vybavenost - v bezprostřední blízkosti najdete posilovny, kino, restaurace a další kulturní i sportovní vyžití. Vše potřebné pro každodenní život máte na pěší dosah.

Ideální pro:

- 1 max. 2 dospělé osoby
- bez větších domácích mazlíčků

Neváhejte mě kontaktovat skrze inzertní formulář pro domluvení prohlídky. Tento byt je připraven stát se vaším novým domovem.