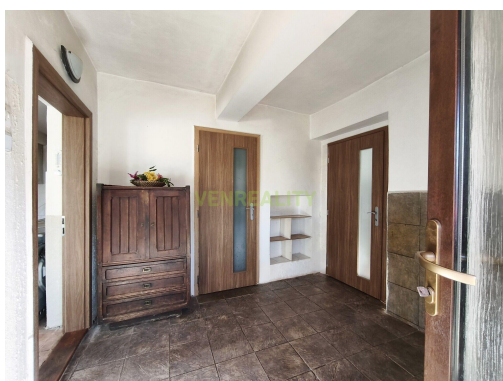


## Prodej rodinného domu o dispozici 3+1, pozemek 1.069m<sup>2</sup>, obec Jíloviště

Lipová, 25202, Jíloviště



**14 000 000 Kč**  
za nemovitost



Vyřizuje

**Jana Zděnková**

**Tel.:** 603 236 943

**GSM:** 603 236 943

**E-mail:**

[zdenkova18@seznam.cz](mailto:zdenkova18@seznam.cz)

<b>Poloha objektu:</b>	samostatný	<b>Druh objektu:</b>	cihlová
<b>Stav objektu:</b>	před rekonstrukcí	<b>Počet podlaží v objektu:</b>	1
<b>Typ domu:</b>	přízemní	<b>Zastavěná plocha:</b>	114 m <sup>2</sup>
<b>Užitná plocha:</b>	80 m <sup>2</sup>	<b>Plocha parcely:</b>	1069 m <sup>2</sup>
<b>Umístění objektu:</b>	klidná část obce	<b>Voda:</b>	Vodovod
<b>Plyn:</b>	Plynovod	<b>Topení:</b>	Lokální - tuhá paliva; Lokální - elektrické
<b>Odpad:</b>	Kanalizace	<b>Energetická náročnost:</b>	G - Mimořádně nehospodárná

**POPIS NEMOVITOSTI:** K prodeji si vám dovoluujeme nabídnout samostatně stojící rodinný dům o dispozici 3+1 s příslušenstvím, jehož zastavěná plocha činí přibližně 114 m<sup>2</sup> a vedlejší stavbu (dříve stavba hospodářská) o zastavěné ploše přibližně 53 m<sup>2</sup>, stavby jsou umístěné na pozemku, resp. pozemcích o celkové výměře 1.069 m<sup>2</sup>, v obci Jíloviště, Praha-západ.

Nemovitost se nachází v klidné zástavbě rodinných domů s minimálním dopravním zatížením.

Dům je zděný, se sedlovou střechou, má jedno nadzemní podlaží a nevyužité půdní prostory s možností vybudování obytného podkroví.

V přízemí domu se nachází vstupní chodba, kuchyně, obývací pokoj, dvě ložnice, koupelna s vanou a toaletou. Užitná plocha v přízemí domu činí v současné době přibližně 80 m<sup>2</sup>.

Stavba je částečně podsklepená.

Parkování je zajištěno na pozemku za vjezdovou bránou.

Dům je napojen na obecní vodovodní a kanalizační řád, plynová přípojka je zakončena na hranici pozemku při ulici Lipová. Vytápění domu zajišťují kamna na tuhá paliva v kombinaci s elektrickými přímotopy, ohřev teplé vody pro dům je zajištěn z bojleru.

Poslední renovace domu proběhla v letech 2014 a 2015. V rámci této renovace došlo zejména k rekonstrukci koupelny, k výměně interiérových dveří, výměně oken a vchodových dveří (okna plastová). Rekonstrukcí prošla i střecha; nová střešní krytina včetně klempířských prvků a vyvločkování komínů (v domě se nacházejí celkem dvě komínová tělesa). Vedlejší stavba se v současné době využívá jako dílna a dřevník, stavba je v původním, hůře udržovaném stavu.

Pozemek náležející k nemovitosti o celkové výměře 1.069 m<sup>2</sup> tvoří dvě parcely: zastavěná plocha a nádvoří o výměře 409 m<sup>2</sup>, na níž je postavena stavba rodinného domu i vedlejší stavba, a dále zahrada o výměře 660 m<sup>2</sup>. Oba pozemky na sebe bezprostředně navazují a tvoří s hlavní stavbou a vedlejší stavbou jeden funkční celek. Na pozemcích se nacházejí již vzrostlé stromy a keře a v zadní části zahrady zahradní jezírko.

Oplocení pozemku při veřejné komunikaci Lipová tvoří gabiony s kamennou výplní doplněné drátěné dílce, vstupní branka a vjezdová vrata, ostatní oplocení tvoří převážně pletivo s plotovými sloupky.

Obec Jíloviště se nachází v okrese Praha-západ, kraj Středočeský, rozkládá se na levém břehu řeky Vltavy, přibližně 5km jižně od hl. města Prahy. Dle dostupných údajů má obec celkem 258 domů a 712 trvale žijících obyvatel. Dobrou dostupnost hl. města Prahy zajišťuje především silnice I. třídy č. 4, která od Jíloviště na jih má status dálnice D4. Veřejnou dopravu pak zajišťují linky PID na trase Praha Smíchov- Mníšek pod Brdy. V obci se nachází základní občanská vybavenost, obyvatelům je k dispozici, mimo jiné, mateřská škola, pošta, knihovna, obchody, restaurace, zájmové kluby a spolky. Obec je pro svou polohu, zejména dobrou dostupnost hl. města Prahy, vyhledávanou lokalitou za účelem bydlení i rekreace.

Prohlídku této nemovitosti Vám vřele doporučujeme a těšíme se na setkání se všemi zájemci, kteří o prohlídku projeví zájem. Koupi této nemovitosti lze financovat hypotečním úvěrem.

Poznámka:

Průkaz energetická náročnost budovy (PENB) zatím nebyl dodán, proto je dle zákona uvedena energetická třída G, jakmile bude průkaz k dispozici, energetická třída bude v inzerci upravena (č. 264/2020 Sb.).