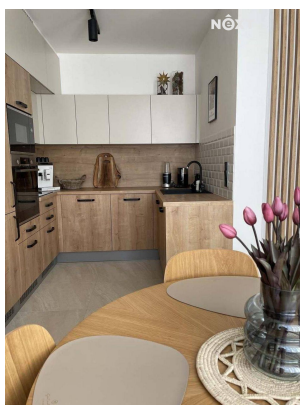
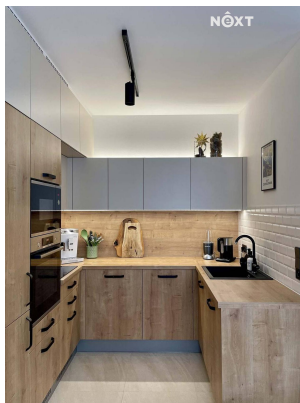


Pronájem byt 2+kk, 50m²

54372, Rudník



20 000 Kč

za měsíc

+ 2.300,-Kč/měs. záloha +
elektřina



Vyřizuje

Mgr. Tereza Klierová

GSM: +420 725 173 088

E-mail:

info@nextreality.cz

Dispozice bytu:	2+kk	Podlaží v domě:	1
Počet podlaží v domě:	3	Celková podlahová plocha:	53 m ²
Druh objektu:	cihlová	Stav objektu:	novostavba
Vlastnictví:	osobní	Sklep:	3 m ²
Energetická náročnost:	G - Mimořádně nehospodárna		

POPIS NEMOVITOSTI: Naše společnost Vám exkluzivně nabízí k pronájmu krásný slunný byt v novostavbě, situovaný v atraktivní a žádané lokalitě obce Rudník.

Byt ve 2.np s dispozicí 2KK má 50m² + sklep + vyhrazené venkovní parkovací stání s elektrickou zásuvkou pro nabíjení elektromobilu.

Celý interiér a vybavení bytu byly navrženy a realizovány architektem a působí velmi útulně, veškeré zařízení je designově velmi hezky sladěno a bylo navrženo s ohledem na komfort a praktičnost.

Dispozice bytu: prostorná vstupní chodba, obývací pokoj s kuchyňským koutem (nadstandardně vybavená kuchyň - lednice, vestavěná trouba a sklokeramická indukční deska, myčka), ložnice, koupelna se sprchovým koutem vč.wc. Prostorný a světlý obývací pokoj je vybaven pohodlnou rozkládací čtyřmístnou pohovkou, chytrou TV a jídelním stolem. Koupelna je vybavena walk - in sprchovým koutem, umyvadlem a toaletou, podlahové vytápění v celém objektu, v koupelně navíc topný žebřík.

Nájemné 20.000,-Kč/měs. + 2.300,-Kč/ měs. záloha na vodné, topení a všechny služby spojené s užíváním bytu,

elektrina se přepíše na nájemce. Výhodou bytu jsou nízké provozní náklady, bytový dům má vlastní ČOV.
Byt je ideální jak pro jednotlivce či pár hledající dlouhodobé pohodlné bydlení, tak i pro firmy, které chtějí zajistit kvalitní ubytování pro své zaměstnance. U domu je zahrada s ohništěm a relax zónou u potoka.
Zároveň může sloužit jako perfektní soukromé útočiště na horách pro chvíle odpočinku a úniku od každodenního shonu, nachází v těsné blízkosti hlavních turistických tras a lyžařských středisek: Černá hora - Černý Důl, Černá hora - Jánské Lázně a mnoho dalších, turistické trasy vedou od Rudníka až po Špindlerův Mlýn nebo Pec pod Sněžkou.
Veškerá občanská vybavenost ve Vrchlabí.
Majitel si vyhrazuje právo na výběr nájemce, bez možnosti domácích zvířátek.
Byt bude volný dle dohody.
Kauce 2 nájmy, provize RK 1 nájem + dph.
V případě zájmu o další informace, či prohlídky mne neváhejte kontaktovat. Pro komunikaci uvádějte evidenční číslo zakázky N117643.