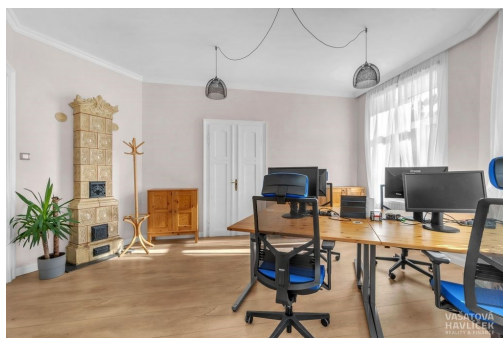
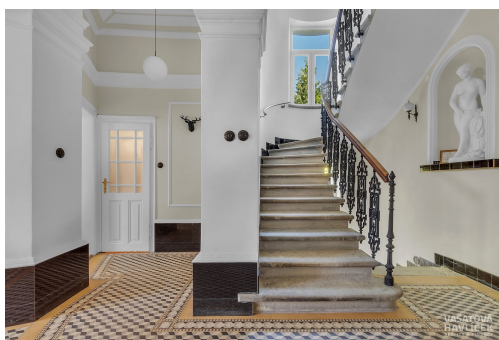


Reprezentativní prostory v Chrudimi

V Hliníkách, Chrudim



45 000 Kč
za měsíc



Vyřizuje

Jaroslav Křemenák

Tel.: 773 123 092

GSM: 420724737326

E-mail:

[kremenak@reality-vasatov
a.cz](mailto:kremenak@reality-vasatov.a.cz)

Plocha kanceláří:	172 m ²	Druh objektu:	cihlová
Stav objektu:	velmi dobrý	Druh prostor:	Obchodní
Doprava:	vlak; silnice; MHD	Elektrina:	Elektro - 230 V; Elektro - 380 V
Voda:	Místní zdroj vody; Vodovod	Telekomunikace:	Telefon; Internet
Plyn:	Plynovod	Odpad:	Kanalizace
Energetická náročnost:	G - Mimořádně nehospodárná		

POPIS NEMOVITOSTI: Tyto příjemné a nově zrekonstruované prostory jsou určeny klientům, kteří hledají dlouhodobý pronájem v Chrudimi, konkrétně v ulici V Hliníkách. Nájemci jistě ocení také možnost využívat společnou, pravidelně udržovanou zahradu ve vnitrobloku, kde je k dispozici také altánek a venkovní posezení. Prostory se nacházejí v cihlovém domě bez výtahu.

Základní informace:

- > 4 samostatné kanceláře
- > kuchyň s jídelnou, šatna, místnost se sprchovým koutem, 2x toaleta
- > celková plocha nabízeného prostoru je 172 m²

- > v každé místnosti přivedena voda s odpadem
- > rozvod PC sítě
- > 1. nadzemní podlaží
- > kolárna, zahrada s altánkem a venkovním posezením
- > orientace na sever, jih a západ

Po dohodě s majiteli objektu je možno využívat reprezentativní prostory v suterénu nemovitosti - vinný sklep. Budova je nekuřácká a po celkové velmi zdařilé rekonstrukci.

Technické parametry:

- > vytápění a ohřev vody zajištěno plynovým kotlem
- > na podlaze je položena plovoucí podlaha a dlažba

Koho hledáme?

- > hledáme nájemníka, který bude k prostorám přistupovat jako ke svým vlastním a bude poctivě o tyto prostory pečovat
- > možnost nastěhování 26. května 2026 (dle osobní dohody)

Lokalita:

- > výborná občanská vybavenost v místě (obchody, restaurace, pošta, lékárna,...) a dopravní obslužnost (auto, bus, vlak)
- > Supermarket Lidl - do 5 min chůze
- > zastávka autobusu - 4 minuty
- > Restaurace U Sladovny - 2 minuty chůze
- > vlaková zastávka - do 5 minut chůzí
- > Pardubice - 9 min autem

Finanční podmínky:

- > měsíční nájemné: 45.000 Kč
- > celkové zálohy za služby: dle využití prostor (voda, elektřina, plyn)
- > nájemce si na sebe nepřepisuje energie
- > vratná jistota: dle dohody
- > provize zprostředkovatele: ve výši jednoho nájmu