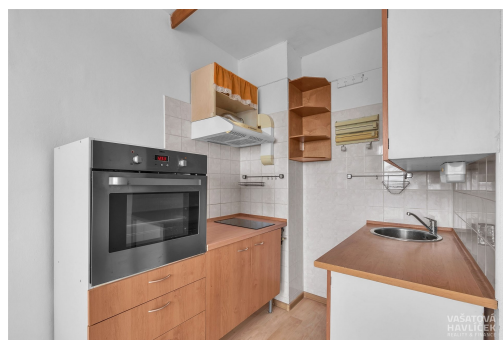


## Světlý byt v klidné části města

Bartoňova, Pardubice III, Pardubice



**12 000 Kč**  
za měsíc



Vyřizuje

**Martina Kudrnová**

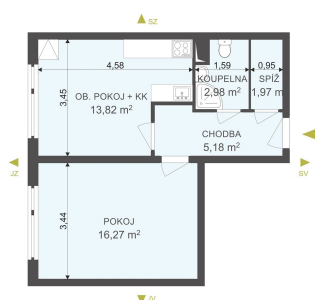
**Tel.:** 773 123 092

**GSM:** +420 734 135 610

**E-mail:**

[martina@reality-vasatova.cz](mailto:martina@reality-vasatova.cz)

Z



BYT 2+KK, BARTOŇOVA, PARDUBICE



<b>Dispozice bytu:</b>	2+kk	<b>Podlaží v domě:</b>	13
<b>Počet podlaží v domě:</b>	14	<b>Celková podlahová plocha:</b>	41 m <sup>2</sup>
<b>Druh objektu:</b>	panelová	<b>Stav objektu:</b>	velmi dobrý
<b>Vlastnictví:</b>	osobní	<b>Druh bytu:</b>	V panelovém domě
<b>Popis vybavení:</b>	.	<b>Doprava:</b>	silnice; MHD
<b>Elektřina:</b>	Elektro - 230 V	<b>Voda:</b>	Místní zdroj vody; Vodovod
<b>Energetická náročnost:</b>	B - Velmi úsporná		

**POPIS NEMOVITOSTI:** Tento byt je určený pro klienty, kteří hledají dlouhodobý pronájem v Pardubicích, příjemné bydlení ve světlém bytě s možností využití vnitrobloku.

Základní informace o bytě:

- > byt 2+kk, 41 m<sup>2</sup>
- > 12. nadzemní podlaží
- > výtah
- > sklep, komora
- > částečně vybavený

- > orientace oken na jihozápad
- > komora a sušárna jsou na patře (pouze pro dva byty)

#### Vybavení:

- > kuchyňská linka (trouba, sklokeramická varná deska, digestoř)
- > koupelna se sprchovým koutem
- > vestavěná skříň

#### Technické parametry:

- > vytápění a ohřev vody horkovodem z Opatovic

#### Koho hledáme?

- > hledáme nájemníka, který bude k bytu přistupovat jako ke svému vlastnímu a bude poctivě o tento hezký byt pečovat
- > možnost nastěhování od 1.7.2026

#### Lokalita:

- > Albert 10 minut chůze
- > zastávka MHD - 3 minuty
- > restaurace - 6 minut chůze
- > MŠ - 9 minut chůze
- > Lidl - 13 minut chůze
- > lékárna - 6 minut chůze

#### Finanční podmínky:

- > měsíční nájemné: 12.000 Kč
- > měsíční poplatky: voda, teplo, el. energie spol. prostor, úklid, výtah, elektřina, popelnice : 3.265 Kč/2 os.
- > vratná jistota: 24.000 Kč
- > provize zprostředkovatele: 15.000 Kč