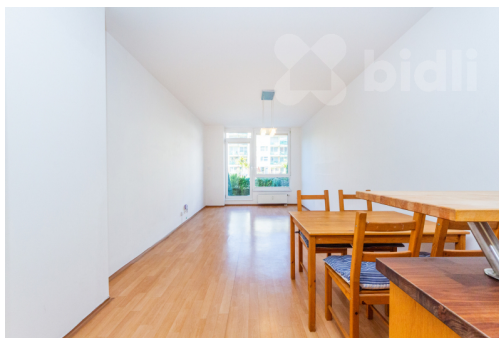


Prodej bytu 2+kk 53 m²

Voskovcova, 15200, Praha 5, Praha



9 490 000 Kč
za nemovitost



Vyřizuje

Antonín Homola

Tel.: 774 110 007

GSM: 774 110 007

E-mail: info@bidli.cz

Dispozice bytu:	2+kk	Podlaží v domě:	1
Počet podlaží v domě:	6	Celková podlahová plocha:	53 m ²
Druh objektu:	cihlová	Stav objektu:	velmi dobrý
Stáří objektu:	2003	Vlastnictví:	osobní
Doprava:	dálnice; silnice; MHD	Elektrina:	Elektro - 230 V
Voda:	Vodovod	Telekomunikace:	Telefon; Internet
Topení:	Ústřední - dálkové	Odpad:	Kanalizace
Ostatní rozvody:	Kabelová televize	Energetická náročnost:	C - Úsporná

POPIS NEMOVITOSTI: Exkluzivní nabídka prodeje bytu v osobním vlastnictví s dispozicí 2+kk v ulici Voskovcova, Praha 5 - Hlubočepy. Byt v udržovaném stavu se nachází v přízemí (1. nadzemním podlaží) cihlového domu s výtahem.

Dispozice bytu se skládá z obývacího pokoje s kuchyňským koutem (24,80 m²), ložnice (15,42 m²), vstupní chodby (5,80 m²), koupelny (4,05 m²), toalety (1,98 m²) a komory (0,93 m²) - viz půdorys. Výměra obytné plochy bytu činí 52,98 m². Z obývacího pokoje se vstupuje na předzahrádku o výměře 53,57 m². Dále k bytu náleží sklepní kóje (2,35 m²) a garážové stání.

Bytová jednotka je vytápěna radiátory, které jsou osazeny kalorimetry. Topení a ohřev vody jsou zajištěny dálkovým teplovodem. Okna jsou plastová s dvojsklem, osazena vnitřními ručně zatahovacími roletami. Podlahovou krytinou je dlažba (v chodbě, komoře, koupelně a WC), koberec (v ložnici) a linoleum (v obývacím pokoji s kuchyňským koutem).

Kuchyň je vybavena elektrickou troubou s varnou deskou, lednicí, myčkou nádobí a digestoří. Plyn není zaveden do

bytu ani domu. Jednotka disponuje vlastními měřidly všech zavedených médií a celkové náklady na provoz bytu se pohybují kolem 5 500 Kč měsíčně. Orientace bytu je západní.

Dům byl kolaudován v roce 2003 a prochází průběžnou údržbou. V plánu je instalace fotovoltaických panelů na střeše budovy. PENB domu třídy C.

Veškerá občanská vybavenost v místě; základní a mateřská škola, obchody, restaurace, sportoviště a další. Výborná dopravní dostupnost; stanice autobusu Sídliště Barrandov se nachází 200 m od domu, tramvajová zastávka Sídliště Barrandov 300 m. Parkovat pro rezidenty i návštěvy lze také v modrých a fialových zónách v přímém okolí domu.