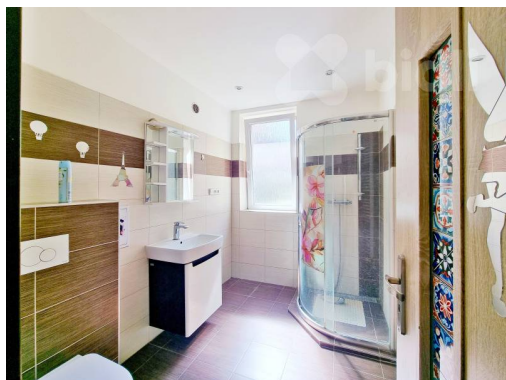


Pronájem bytu 2+1, 51 m², Žatec, ul. Dlouhá

Dlouhá, 43801, Žatec



14 500 Kč
za měsíc

V nájmu jsou zahrnuté zálohy na služby pro 2 osoby, za každou další se nájemné navýší o 500,- Kč. Dodávku elektřiny a plynu si nájemce zajišťuje sám.



Vyřizuje

Josef Hůdka

Tel.: 774 110 007

GSM: 774 110 007

E-mail: info@bidli.cz

Dispozice bytu:	2+1	Podlaží v domě:	1
Počet podlaží v domě:	3	Celková podlahová plocha:	53 m ²
Druh objektu:	cihlová	Stav objektu:	velmi dobrý
Vlastnictví:	osobní	Doprava:	vlak; silnice; MHD; autobus
Elektřina:	Elektro - 230 V	Voda:	Vodovod; Rozvod studené a teplé vody
Topení:	Ústřední - dálkové	Odpad:	Kanalizace
Energetická náročnost:	G - Mimořádně nehospodárná		

POPIS NEMOVITOSTI: Byt se nachází v cihlovém domě v historickém centru, v klidné a příjemné zástavbě. Takže pokud hledáte bydlení, kde máte město po ruce, ale nechcete bydlet v anonymním sídlištním provozu, tady to dává smysl. Byt je světlý, prostorný a dobře využitelný pro jednotlivce nebo pár. Praktickým plusem je také větší koupelna, což u nájemních bytů rozhodně není samozřejmost. Obchody, služby, úřady, kavárny i další občanská vybavenost jsou v docházkové vzdálenosti. K bytu patří sklepní kóje a navíc je možné si pronajmout garáž přímo u domu. Tedy bydlení v centru, cihlový dům, prostor, sklep a možnost garáže. Jednoduchá kombinace, která se nehledá každý den.

V nájmu jsou zahrnuté zálohy na vodné a stočné, které vám budou klasicky vyúčtovány. Je požadována vratná jistota ve výši 29.000,- Kč, tu je nutné uhradit spolu s prvním nájmem, nelze na splátky. Zájemce dále hradí provizi RK ve výši 17.545,- Kč.