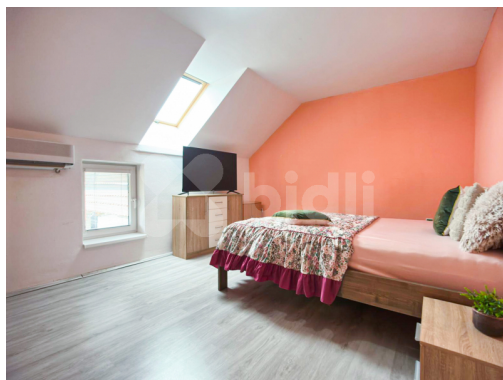


## Prodej RD 4+1, 336 m<sup>2</sup>, pozemek 1690 m<sup>2</sup>, Žárovná

38301, Žárovná



vizualizace



**6 450 000 Kč**  
za nemovitost



Vyřizuje

**Vítězslav Novák**

**Tel.:** 774 110 007

**GSM:** 774 110 007

**E-mail:** [info@bidli.cz](mailto:info@bidli.cz)

<b>Poloha objektu:</b>	samostatný	<b>Druh objektu:</b>	cihlová
<b>Stav objektu:</b>	velmi dobrý	<b>Počet podlaží v objektu:</b>	1
<b>Typ domu:</b>	přízemní	<b>Zastavěná plocha:</b>	368 m <sup>2</sup>
<b>Užitná plocha:</b>	300 m <sup>2</sup>	<b>Plocha parcely:</b>	1690 m <sup>2</sup>
<b>Plocha zahrady:</b>	1690 m <sup>2</sup>	<b>Plocha dílna:</b>	92 m <sup>2</sup>
<b>Plocha sklepu:</b>	30 m <sup>2</sup>	<b>Umístění objektu:</b>	klidná část obce
<b>Doprava:</b>	silnice; autobus	<b>Komunikace:</b>	asfaltová
<b>Elektrina:</b>	Elektro - 230 V	<b>Voda:</b>	Vodovod
<b>Telekomunikace:</b>	Telefon; Internet	<b>Topení:</b>	Ústřední - elektrické
<b>Odpad:</b>	Kanalizace	<b>Energetická náročnost:</b>	G - Mimořádně nevhodná

**POPIS NEMOVITOSTI:** Prodej rodinného domu 4+1 se zahradou, stodolou a dílnou - Žárovná, okres Prachatice  
Nabízíme k prodeji rodinný dům o dispozici 4+1 v klidné obci Žárovná na Šumavě, který je vhodný jak pro rodinné bydlení, tak pro kombinaci bydlení a podnikání. Dům má celkovou užitnou plochu necelých 300 m<sup>2</sup>, je částečně podsklepený přibližně z 30 m<sup>2</sup> a stojí na pozemku o celkové výměře 1 690 m<sup>2</sup>. Součástí nemovitosti je také prostorná stodola a dílna o velikosti 92 m<sup>2</sup>, která je vybavena vlastním sociálním zázemím, tedy toaletou, sprchou a umyvadlem. Dispozičně dům nabízí čtyři samostatné pokoje, prostornou kuchyň a dvě koupelny, z nichž jedna je vybavena vanou a toaletou a druhá sprchovým koutem a toaletou. Vytápění domu je řešeno elektrokotlem v kombinaci s podlahovým

topením. Nemovitost je napojena na veřejný vodovod, k dispozici je také vlastní studna a odpad je sveden do obecní kanalizace. Velkou výhodou je podkroví, které nabízí možnost další úpravy a rozšíření obytného prostoru dle vlastních představ.

Obec Žárovná se nachází v malebné oblasti Šumavy s dobrou dostupností do okolních měst. Šumavské Hoštice jsou vzdálené 2 km, Vimperk přibližně 8 km a Prachatice 15 km. Lokalita nabízí klidné prostředí, dostatek soukromí a zároveň velmi dobrou dostupnost občanské vybavenosti i přírody.

Jmenuji se Vítězslav Novák a jako realitní makléř vám zajistím kompletní servis spojený s koupí této nemovitosti, včetně vyřízení financování za nejlepších možných podmínek u kterékoliv banky. Pro podnikatele nabízím také možnost financování bez nutnosti prokazování příjmů. V případě zájmu o více informací nebo domluvení osobní prohlídky mě neváhejte kontaktovat.