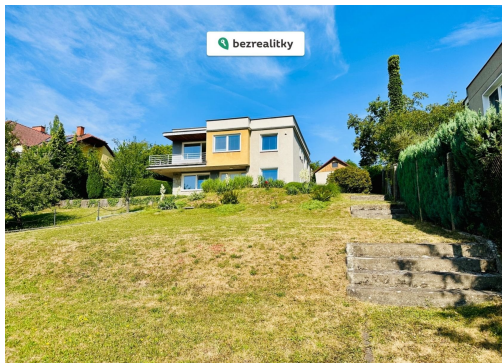


Prodej domu 217 m², pozemek 968 m²

Na Výsluní, 78983, Loštice



12 495 000 Kč
za nemovitost



Vyřizuje

Bezrealitky s.r.o**GSM: +420 226 254 111****E-mail:**inzerce@bezrealitky.cz

Poloha objektu:	samostatný	Druh objektu:	cihlová
Stav objektu:	po rekonstrukci	Počet podlaží v objektu:	2
Typ domu:	přízemní	Zastavěná plocha:	217 m ²
Užitná plocha:	217 m ²	Plocha parcely:	968 m ²
Plocha sklepu:	7 m ²	Ostatní:	Garáž; Parkoviště
Umístění objektu:	klidná část obce	Energetická náročnost:	G - Mimořádně nehospodárná

POPIS NEMOVITOSTI: Prodej RD Loštice, Na Výsluní 682

K prodeji se připravuje a nabízí rodinný dům v Lošticích, Na Výsluní 682 o zastavěné ploše 138 m² a celkové podlahové ploše 253 m² (užitné 217m²) s integrovanou garáží, pozemkem 968 m², vedlejší zahradní stavbou a ostatním příslušenstvím. Dům je přístupný z veřejné asfaltové komunikace ulice Na Výsluní a nachází se v jedné z lukrativnějších částí města Loštice s dostatečnou občanskou, dopravní i pracovní vybaveností, v nepovodňové oblasti, bez negativních a rušivých vlivů a s přímým kontaktem na přírodu a sportovní vyžití. Stojí na mírně svažitém pozemku s výhledem do okolí a je ideálně situován vůči světovým stranám a celodenně osluněn. Dům byl při zpracování projektové dokumentace inspirován vzorem německého architekta a jeho současná vnitřní dispozice splňuje trend moderního bydlení. Svým interiérovým i exteriérovým potenciálem, vč. atraktivnosti stanoviště, představuje mimořádnou příležitost k realizaci představ o vlastním dotvoření luxusního rodinného sídla. Přináležící pozemek skýtá další možnosti realizovat různé prvky jako bazén, koupací jezírko, letní venkovní zázemí, garáže apod. Stavba domu je dvoupodlažní, se dvěma hlavními a jedním zahradním vchodem, přičemž jeho vnitřní dispozice umožňuje dvě bytové jednotky v rámci rodiny. V přízemí se nachází vstupní chodba, 2 čelní pokoje (z toho v jednom možnost kk), koupelna s WC a schodišťová chodba, v suterénu je víceúčelová místnost (pokoj, šatna, fitness apod.), technická místnost (prádelna, kotelna) s vedlejším výstupem z budovy, sklep na potraviny/ovoce a pod schodišťový

prostor (vodárna). V 1. nadzemním podlaží se nachází vstupní chodba se schodišťovou halou, velký otevřený prostor slučující kuchyň, jídelnu a obývací pokoj, ložnice, koupelna s WC, garáž pro 1 vozidlo, balkón a vstupní zastřešená terasa. Dům je v dobrém technickém stavu, zcela čistý, suchý a vyklizen. V domě proběhla rozsáhlá rekonstrukce a záměrně nejsou dokončeny některé prvky a práce, přičemž je provedena připravenost na finální dokončení a výběr povrchových materiálů podle potřeb a vkusu budoucího uživatele. Podle PENB je v kategorii G.

Cena je odvozena podle znaleckého posudku a zahrnuje rodinný dům, pozemek 968 m², vedlejší zahradní stavbu k odpočinku a uskladnění věcí, přípojky vodo, elektro, plynu, kanalizační a dešťovou, vrtanou studnu, zpevněné plochy, terénní a zahradní úpravy s jezírky a porosty, oplocení vč. vjezdu. Cena je nastavena jako vyhledávací k jednání a podle situace se může měnit. Na nemovitosti neváznou žádné dluhy ani závazky.

Vzhledem k mimořádné realitní příležitosti reagujte pouze vážní zájemci na uvedený email. S těmito zájemci bude individuálně sjednán termín prohlídky a při osobním jednání bude ze strany majitele poskytnut podrobný výklad a popis technického stavu nemovitosti, vč. nutných a doporučených následných dokončovacích prací a následný právní postup. Termín pro vyhodnocení nabídek je do 31.7.2026 a může být prodloužen i zkrácen. Tato nemovitost je určena výhradně přímým zájemcům o koupi. Na inzerát můžete také reagovat přímo na webu Bezrealitky.