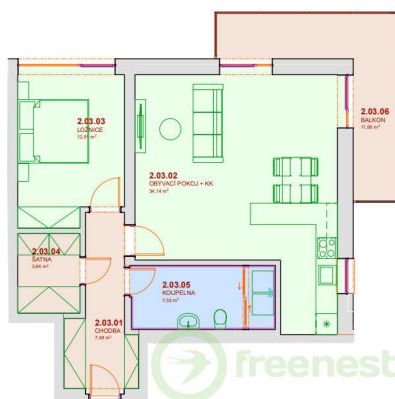


Pronájem bytu 2+kk, Žákova ul., Opatovice nad Labem

Žákova, 53345, Opatovice nad Labem



Prodáno



Vyřizuje

Ing. Miroslav Halamka

Tel.: 606 456 032

GSM: +420 606 456 032

E-mail:

halamka@freenest.cz

Dispozice bytu:	2+kk	Podlaží v domě:	2
Počet podlaží v domě:	4	Celková podlahová plocha:	66 m ²
Druh objektu:	cihlová	Stav objektu:	novostavba
Vlastnictví:	osobní	Balkón:	12 m ²
Sklep:	2 m ²	Doprava:	vlak; dálnice; silnice; autobus
Elektrina:	Elektro - 230 V	Voda:	Vodovod
Telekomunikace:	Internet	Topení:	Ústřední - plynové
Energetická náročnost:	C - Úsporná		

POPIS NEMOVITOSTI: Nabízíme k pronájmu nadstandardní bytovou jednotku o dispozici 2+kk s balkónem ve druhém patře novostavby čtyřpodlažního bytového domu s výtahem, a to ve skvělé lokalitě v klidu v západní části obce Opatovice nad Labem. Bytový dům je součástí developerského projektu Zelená rezidence, který byl oceněn třemi cenami jako realitní projekt roku 2023 v Pardubickém kraji (cena odborné poroty, cena architektů a cena veřejnosti). V obci Opatovice nad Labem je velmi dobrá občanská vybavenost a výborná dostupnost dvou krajských měst i Hlavního města Prahy po D11. Připojeny jsou elektrina, vodovod, plyn, kanalizace, metropolitní optická síť. K bytu o čisté obytné ploše 66 m² dále náleží prostorný balkón o výměře 8,37 m² a také sklep o výměře 2,37 m². K bytu náleží vyhrazené parkovací stání přímo před domem. Bytový dům je zděný, kvalitně zateplený, s centrálním plynovým podlahovým vytápěním a centrálním plynovým ohřevem teplé vody (vše má samostatné měření pro byt s dálkovými odečty). Byt je vybaven kuchyňskou linkou včetně

spotřebičů a velkou vestavěnou skříní v předsíni. Byt je k nastěhování od 1.6.2026, prohlídky jsou však možné již nyní. Nájemné činí 17.000 Kč měsíčně + zálohy na služby 3.425 Kč měsíčně. Elektřina bude přepsána na nájemce (pouze na svícení a běžné spotřebiče). Kauce činí dvě měsíční nájemné. Provize zprostředkovatele činí jedno měsíční nájemné plus DPH.