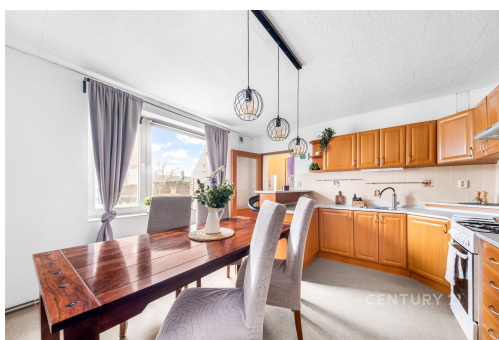


## Rodinný dům 3+1 se zahradou s možností úprav, Skupice

Postoloprty



**2 490 000 Kč**  
za nemovitost



Vyřizuje  
**Jonáš Drgač**  
GSM: +420 777 168 502  
E-mail:  
[jonas.drgac@century21.cz](mailto:jonas.drgac@century21.cz)

<b>Poloha objektu:</b>	samostatný	<b>Druh objektu:</b>	smíšená
<b>Stav objektu:</b>	dobrý	<b>Počet podlaží v objektu:</b>	1
<b>Typ domu:</b>	přízemní	<b>Zastavěná plocha:</b>	81 m <sup>2</sup>
<b>Užitná plocha:</b>	65 m <sup>2</sup>	<b>Plocha parcely:</b>	295 m <sup>2</sup>
<b>Plocha zahrady:</b>	226 m <sup>2</sup>	<b>Popis vybavení:</b>	.
<b>Doprava:</b>	MHD	<b>Elektřina:</b>	Elektro - 230 V
<b>Voda:</b>	Místní zdroj vody; Vodovod	<b>Telekomunikace:</b>	Internet
<b>Odpad:</b>	Kanalizace	<b>Energetická náročnost:</b>	G - Mimořádně nehospodárná

**POPIS NEMOVITOSTI:** Nabízíme k prodeji rodinný dům o dispozici 3+1 v obci Skupice, ideální pro ty, kteří hledají cenově dostupné bydlení s vlastním pozemkem a potenciálem do budoucna.

Dům je jednopodlažní s užitnou plochou cca 65 m<sup>2</sup> a stojí na pozemku o celkové výměře 295 m<sup>2</sup>. Součástí je zahrada o velikosti 214 m<sup>2</sup>, která poskytuje dostatek soukromí a prostoru pro odpočinek i zahradničení. Pozemek bude plně k dispozici novému majiteli bez jakéhokoliv sdílení.

Příjemným benefitem je možnost po domluvě se sousedem využívat i navazující část zahrady, například pro pěstování nebo rozšíření odpočinkové zóny.

Ům je v horším technickém stavu a vyžaduje rekonstrukci. Minimálně je potřeba počítat s výměnou topného zařízení a částečnou opravou či výměnou střechy, další úpravy pak záleží na představách a rozpočtu nového majitele. Na druhou stranu to dává prostor upravit si nemovitost kompletně podle vlastních představ.

Vytápění je aktuálně řešeno elektrokotlem. Do budoucna se nabízí efektivnější varianty, jako například tepelné čerpadlo nebo jiný modernější zdroj vytápění, které mohou výrazně snížit provozní náklady.

Základní informace:

dispozice: 3+1

užitná plocha: cca 65 m<sup>2</sup>

pozemek: 295 m<sup>2</sup> (zahrada 214 m<sup>2</sup>)

vytápění: elektrokotel

voda: obecní vodovod

kanalizace: obecní + ČOV

parkování: u domu

přístup: obecní komunikace

Skupice jsou klidnou obcí s příjemnou atmosférou. Kompletní občanskou vybavenost najdete v nedalekých Postoloprtech a Lounech, kam je dobrá dostupnost. Samozřejmostí je autobusové spojení.

Nemovitost je vhodná jak pro vlastní bydlení, tak jako investice s potenciálem zhodnocení.

Rádi vám pomůžeme i s financováním a domluvíme osobní prohlídku.