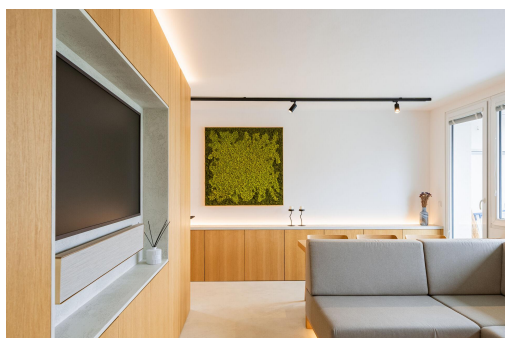
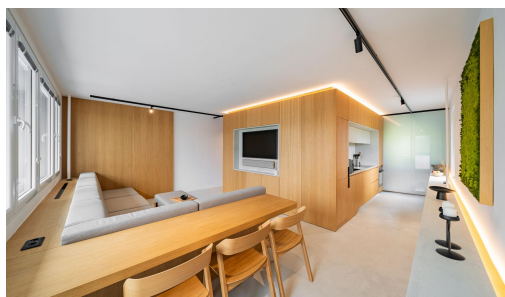


## Pronájem exkluzivního bytu 2kk/L, celková rozloha 75 m<sup>2</sup>, Novodvorská, Praha 4, Braník

Novodvorská, 14200, Praha 4, Praha



**28 900 Kč**

za měsíc

+ poplatky 4.660,-Kč,  
elektřina bude přepsána na  
nájemce



Vyřizuje

**Bc. Zuzana Lang DiS**

**Tel.:** 608 539 108

**GSM:** 608 539 108

**E-mail:**

[napis@zuzanalang.cz](mailto:napis@zuzanalang.cz)

<b>Dispozice bytu:</b>	2+kk	<b>Podlaží v domě:</b>	3
<b>Počet podlaží v domě:</b>	9	<b>Celková podlahová plocha:</b>	75 m <sup>2</sup>
<b>Druh objektu:</b>	panelová	<b>Stav objektu:</b>	velmi dobrý
<b>Vlastnictví:</b>	osobní	<b>Lodžie:</b>	7 m <sup>2</sup>
<b>Sklep:</b>	1 m <sup>2</sup>	<b>Umístění objektu:</b>	klidná část obce
<b>Doprava:</b>	silnice; MHD; autobus	<b>Telekomunikace:</b>	Internet
<b>Topení:</b>	Ústřední - dálkové	<b>Odpad:</b>	Kanalizace
<b>Energetická náročnost:</b>	C - Úsporná		

**POPIS NEMOVITOSTI:** Nabízíme Vám k pronájmu byt o celkové rozloze 75 m<sup>2</sup> (včetně lodžie), který zcela předčí vaše očekávání. Jedním slovem se jedná o exkluzivní byt, který je po celkové, velmi precizní a nápadité rekonstrukci s použitím nadstandardních prvků i materiálů. Byt má skvělé, nově vybudované a praktické dispozice. Obývací pokoj se vstupem na lodžii bytu je propojený s kuchyní. Ta je vybavena kuchyňskou linkou včetně spotřebičů (lednice, varná deska, trouba, myčka nádobí, digestoř). Dále je k dispozici ložnice, šatna, sklad, koupelna se sprchovým koutem, toaletou, pračkou a sušičkou. K bytu náleží také sklep. Celý interiér je navržený architektem s důrazem na čisté linie, nadčasovost a kvalitu použitých materiálů. Pracovní desky, parapety i některé vestavné prvky byly realizovány jako zakázkově odlévané kompozitní plochy přímo na místě, díky čemuž interiér působí architektonicky velmi hodnotně. Byt je vybaven systémem chytré domácnosti, který umožňuje pohodlné ovládání vybraných funkcí pomocí Apple Siri

nebo mobilního telefonu (případně lze předělat na Google Home). Jedná se například o ovládání osvětlení, roztahování závěsů, aktivního odtahu v koupelně dle vlhkosti, jsou zde teplotní čidla napojená na chytrou hlavici na topení s cílem udržení stálé teploty. Rozkládací pohovku v obývacím pokoji lze pohodlně použít na přespání a jednoduchá manipulace s čalouněnými částmi umožňuje jednoduchou údržbu. Televize (Samsug Frame) a soundbar (Bang&Olufson) zůstávají v rámci zařízení v bytě. Lokalita bytu je vhodná pro bydlení zejména z důvodu klidného umístění, blízkosti MHD i kompletní sítě obchodů a služeb.

Nájemné 28.900,-Kč, jistota 58.000,-Kč, poplatky za užívání 4.660,-Kč, smlouva o dodávce elektrické energie bude převedena na nájemce, jednorázová provize 28.900,-Kč.

Pokud Vás nabídka zaujala, kontaktujte mě pro dohodnutí osobní prohlídky bytu.